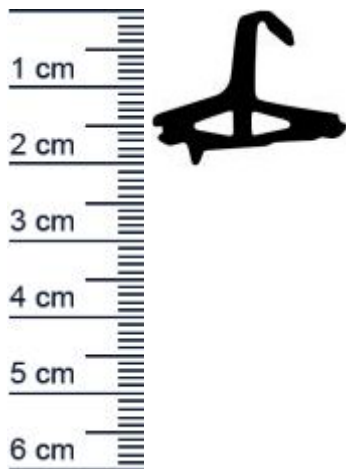


Mitteldichtung für Metall- und Alufenster | 20 m ... (Artikelnummer: F2191)



Beschreibung:

Die **Mitteldichtung F2191 in der Farbe Schwarz** verhindert zuverlässig das Eindringen von Wasser in das Brustungsmauerwerk oder in die Profilkammern Ihrer Fenster. Durch die Installation einer Dichtung, lassen sich schwitzende oder festfrierende Fensterrahmen bzw. Flügel, sowie gefährliche Schimmelbildung bei feuchtwarmen Temperaturen, ganz einfach verhindern. Auch eine Korrosion der Beschläge kann so vermieden werden. Zudem haben Dichtungen einen nicht zu unterschätzenden Einfluss auf die Energieeinsparung Ihres Haushaltes und die Qualität der Wärmedämmung.

Mit Meterware alleine wird Ihr Fenster nicht dicht, dafür benötigen Sie entweder einen Dichtungsrahmen oder vier Gummidichtungsecken. Diese werden zuerst eingedrückt und dazwischen kommt das Dichtungsprofil als Meterware. Geben Sie Sicherheitshalber in der Länge etwas Zugabe, damit die Stoenden fest aneinander liegen. Zu dieser Dichtung passend ist die [Ecke E2191](#).

Details zur Dichtung

- Farbe: Schwarz
- Höhe: 20 mm
- Breite: 26 mm
- Hohlkammer: 2
- Material: TPE

Besonderheiten der Dichtung

- 100% Recyclingfähig
- Witterungsbestandig
- Temperaturbestandig -60 C bis + 100 C
- Lichtriss-, UV- und ozonbestandig
- mit wasserverdünnbaren Acrylat-Lacken und mit allen umweltfreundlichen Lacken vertraglich

Niederlassungen

Filiale München

Franz-Josef-Delonge-Str. 12-14
81249 München
Telefon: +49 (0) 89 2175 4604-0
Fax: +49 (0) 89 2175 4604-51

Servicepoint Berlin Tempelhof

Germaniastrae 144
12099 Berlin
Telefon: +49 (0) 30 7202 194-50
Fax: +49 (0) 30 7202 194-51

Produkt-Link



Zusätzliche Anmerkung: Wir fügen bei jedem Dichtungskauf kostenlos eine Reserve von 3-5 cm pro 5 Meter Länge hinzu, um sicherzustellen, dass Sie genug Material zum Einbau haben.

Unsere Mitteldichtungen lassen sich einfach und ohne Vorkenntnisse einbauen:

- 1. Schritt:** Beginnen Sie den damit die Nut (Kerbe für das Einsetzen der Dichtung), vor dem Einbau, sorgfältig zu reinigen. Hierfür empfehlen wir die Verwendung eines handelsüblichen Schwammtuchs. Fahren Sie damit bedachtsam durch die Nut, um Holzspane und andere Rückstände zu entfernen.
- 2. Schritt:** Anschließend können Sie das Dichtungsprofil behutsam und ohne es zu überdehnen (z. B. durch Auseinanderziehen der Dichtung) oder zu starken Druck in die Nut stecken.
- 3. Schritt:** Achten Sie auf saubere Gehrungsschnitte in den Ecken, damit die Dichtung auch dort ein optimales Endergebnis erzielt.

Ihr Preis: 14,85 pro Meter
(inkl. 19 % MwSt. zzgl. Verpackung & Versand)

Druckdatum: 14.05.2026

Verpackungseinheit: Meter

EAN/GTIN Code: 4052817034330

Farbe: Schwarz

Montageart: Zum Einnuten

Material: TPE (Thermoplastisches Elastomer)

Hersteller: Graf-Dichtungen GmbH

Niederlassungen

Filiale München

Franz-Josef-Delonge-Str. 12-14
81249 München
Telefon: +49 (0) 89 2175 4604-0
Fax: +49 (0) 89 2175 4604-51

Servicepoint Berlin Tempelhof

Germaniastrae 144
12099 Berlin
Telefon: +49 (0) 30 7202 194-50
Fax: +49 (0) 30 7202 194-51

Produkt-Link

