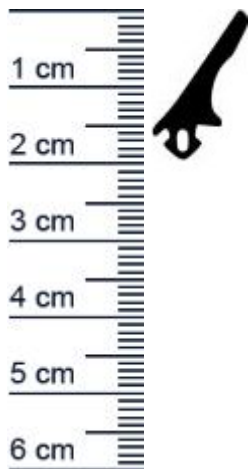


## Mitteldichtung für Metallfenster | 19 mm Höhe | ... (Artikelnummer: F2179)



### Beschreibung:

Die **Mitteldichtung F2179 in der Farbe Schwarz** eignet sich besonders zur Montage im Blendrahmen von Metall- oder Alufenster. Diese Dichtung verhindert das Eindringen von Wasser ins Brustungsmauerwerk oder in die Profilkammern. Auch die Beschläge können so vor Korrosion geschützt. Zudem unterbinden Mitteldichtungen die Bildung von gefährlichem Schimmel und das Anfrieren der inneren Anschlagdichtung, da die Rahmen und Flügel nicht anfangen zu schwitzen.

**Tipp:** Mit Meterware alleine wird Ihr Fenster nicht dicht. Sie benötigen entweder einen Dichtungsrahmen oder - *noch einfacher* - zusätzlich vier Spezialecken. Diese werden zuerst eingedrückt. Dazwischen dann das Profil als Meterware, in der Länge mit etwas Zugabe, damit die Stoenden fest aneinander liegen, einbauen. Dazu passend ist die [Ecke E2179](#).

### Details zur Dichtung

- Farbe: Schwarz/li>
- Höhe: 19 mm
- Breite: 13 mm
- Hohlkammer: 1
- Material: TPE

### Besonderheiten der Dichtung

- Sehr gute Witterungs- und Ozonbeständigkeit
- temperaturbeständig -60 C bis + 200 C
- 100% Recyclingfähig
- Beinhaltet keine gefährlichen Chemikalien

**Zu Ihrer Information:** Zu Ihrer Sicherheit fügen wir bei jedem Dichtungskauf kostenlos einen zusätzlichen Zuschnitt von 3-5 cm pro 5

### Niederlassungen

#### Filiale München

Franz-Josef-Delonge-Str. 12-14  
81249 München  
Telefon: +49 (0) 89 2175 4604-0  
Fax: +49 (0) 89 2175 4604-51

#### Servicepoint Berlin Tempelhof

Germaniastrae 144  
12099 Berlin  
Telefon: +49 (0) 30 7202 194-50  
Fax: +49 (0) 30 7202 194-51

### Produkt-Link



Meter Lange hinzu.

## Unsere Mitteldichtungen lassen sich einfach und ohne Vorkenntnisse einbauen:

- 1. Schritt:** Reinigen Sie die Nut (Kerbe für das Einsetzen der Dichtung) vor dem Einbau. Wir empfehlen dafür ein haushaltsübliches Schwammtuch. Mit einem leicht angefeuchteten Schwammtuch einmal durch die Nut fahren, um Holzspäne oder anderweitige Überreste zu entfernen.
- 2. Schritt:** Anschließend können Sie das Dichtungsprofil schonend und ohne es zu überdehnen (z. B. durch Auseinanderziehen der Dichtung) oder zu starken Druck in die Nut stecken.
- 3. Schritt:** Achten Sie auf saubere Gehrungsschnitte in den Ecken, damit die Dichtung auch dort ein winddichtes Ergebnis erzielt.

**Ihr Preis:** 9,42 pro Meter  
(inkl. 19 % MwSt. zzgl. Verpackung & Versand)

**Druckdatum:** 28.04.2026

**Verpackungseinheit:** Meter

**EAN/GTIN Code:** 4052817034217

**Farbe:** Schwarz

**Nutbreite in mm:** 5 mm

**Hohlkammern:** 1

**Montageart:** Zum Einnuten

**Material:** TPE (Thermoplastisches Elastomer)

**Mae (H x B):** 19 x 13 mm

**Hersteller:** Graf-Dichtungen GmbH

## Niederlassungen

### Filiale München

Franz-Josef-Delonge-Str. 12-14  
81249 München  
Telefon: +49 (0) 89 2175 4604-0  
Fax: +49 (0) 89 2175 4604-51

### Servicepoint Berlin Tempelhof

Germaniastraße 144  
12099 Berlin  
Telefon: +49 (0) 30 7202 194-50  
Fax: +49 (0) 30 7202 194-51

## Produkt-Link

