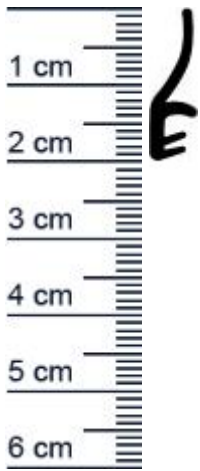


Anschlagdichtung für Holzfenster oder -türen | 2 ... (Artikelnummer: F1322)



Beschreibung:

Die **Anschlagdichtung F1322 in der Farbe Schwarz** ist für Holzfenster oder -türen verschiedener Hersteller gedacht. Um zu verhindern, dass kalte Außenluft eindringen kann, wird die Dichtung üblicherweise im Blendrahmen oder im Flügel am Anschlag des Fensters verbaut. Dichtungen haben, richtig angebracht, einen nicht zu unterschätzenden Einfluss auf die Wärmedämmung Ihres Haushaltes und die Qualität der Energieeinsparung. Zudem hat durch die spezielle Form dieser Rahmendichtung auch Wasser keine Chance einzudringen. Ganz egal ob Kondenswasser oder Regenwasser, es wird zuverlässig nach außen geleitet und gelingt so nicht in Ihre Räume.

Beachten Sie: Ihr Fenster oder Tür wird mit nur Meterware nicht dicht. Sie benötigen entweder einen geschlossenen Dichtungsrahmen oder vier spezialisierte Eckteile. Zuerst werden diese eingedrückt, dann wird das Profil als Meterware dazwischen eingebaut. Die Stoenden müssen dabei dicht aneinander liegen. Passend zu dieser Dichtung ist die [Ecke E1322](#).

Details zur Dichtung

- Farbe: Schwarz
- Höhe: 20 mm
- Breite: 6 mm
- Hohlkammer: 0
- Nutbreite: 3 - 4 mm
- Material: TPE

Besonderheiten der Dichtung

- Sehr gute Witterungs- und Ozonbeständigkeit
- Die Dichtung ist mit wasserverdünnbaren Acrylat-Lacken und mit umweltfreundlichen Lacken verträglich
- Beinhaltet keine gefährlichen Chemikalien

Niederlassungen

Filiale München

Franz-Josef-Delonge-Str. 12-14
81249 München
Telefon: +49 (0) 89 2175 4604-0
Fax: +49 (0) 89 2175 4604-51

Servicepoint Berlin Tempelhof

Germaniastrae 144
12099 Berlin
Telefon: +49 (0) 30 7202 194-50
Fax: +49 (0) 30 7202 194-51

Produkt-Link



- 100% Recyclingfähig
- Besonders langlebig, leistungsfähig und wartungsfrei

Zu Ihrer Information: Wir schenken Ihnen ein zusätzliches Stück von 3-5 cm pro 5 Meter Länge des gewünschten Dichtungsmaterial bei jedem Kauf.

Unsere Anschlagdichtungen lassen sich ganz leicht und ohne Vorkenntnisse einbauen:

1. Vor dem Einbau sollten Sie die Nut (Kerbe für das Einsetzen der Dichtung) mit einem leicht angefeuchteten Schwammtuch reinigen. Es reicht einmal damit durch die Nut zu fahren, um eventuellen Staub und Schmutz zu entfernen.
2. Danach können Sie das Dichtungsprofil vorsichtig und ohne es zu überdehnen, in die Nut einsetzen.
3. Besonders bei den Ecken sollten Sie auf saubere Gehrungsschnitte achten, damit die Dichtung optimal abschließt.

Ihr Preis: 7,47 pro Meter
(inkl. 19 % MwSt. zzgl. Verpackung & Versand)

Druckdatum: 09.05.2026

Verpackungseinheit: Meter

EAN/GTIN Code:	4052817027721
Farbe:	Schwarz
Nutbreite in mm:	4 mm
Falzbreite in mm:	14 mm
Material:	TPE (Thermoplastisches Elastomer)
Mae (H x B):	6 x 19,5
Selbstklebend:	0
Für Brandschutzturen:	Nein
Hersteller:	Graf-Dichtungen GmbH
Für Feuerschutzturen:	Nein

Niederlassungen

Filiale München

Franz-Josef-Delonge-Str. 12-14
81249 München
Telefon: +49 (0) 89 2175 4604-0
Fax: +49 (0) 89 2175 4604-51

Servicepoint Berlin Tempelhof

Germaniastrae 144
12099 Berlin
Telefon: +49 (0) 30 7202 194-50
Fax: +49 (0) 30 7202 194-51

Produkt-Link

