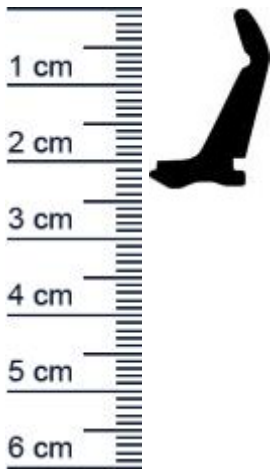


Mitteldichtung für Metall- und Alufenster | 23 m ... (Artikelnummer: F0930)



Beschreibung:

Die **Mitteldichtung F0930 in der Farbe Schwarz** ist zur Montage an Fenstern und Türen geeignet und verhindert dort das Eindringen von Wasser in das Brüstungsmauerwerk oder in die Profilkammern. Durch die Installation einer Dichtung, lassen sich schwitzende oder festfrierende Fensterrahmen bzw. Flügel, sowie gefährliche Schimmelbildung bei feuchtwarmen Temperaturen, ganz einfach verhindern. Auch eine Korrosion der Beschläge kann so vermieden werden. Zudem haben Dichtungen einen nicht zu unterschätzenden Einfluss auf die Qualität der Wärmedämmung und die Energieeinsparung Ihres Haushaltes.

Mit Meterware alleine wird Ihr Fenster nicht dicht, dafür benötigen Sie entweder einen Dichtungsrahmen oder vier Gummidichtungsecken. Zuerst werden diese eingedrückt und dazwischen kommt das Profil als Meterware. Geben Sie Sicherheitshalber in der Länge etwas Zugabe, damit die Stoßenden fest aneinander liegen. Zu dieser Dichtung passend ist die [Ecke E0930](#).

Details zur Dichtung

- Farbe: Schwarz
- Höhe: 23 mm
- Breite: 16 mm
- Hohlkammer: 0
- Material: CEGRAN®

Besonderheiten der Dichtung

- REACH Konform
- 100% Recyclingfähig
- Beinhaltet keine gefährlichen Chemikalien
- Sehr gute Witterungs- und Ozonbeständigkeit

Niederlassungen

Filiale München

Franz-Josef-Delonge-Str. 12-14
81249 München
Telefon: +49 (0) 89 2175 4604-0
Fax: +49 (0) 89 2175 4604-51

Servicepoint Berlin Tempelhof

Germaniastraße 144
12099 Berlin
Telefon: +49 (0) 30 7202 194-50
Fax: +49 (0) 30 7202 194-51

Produkt-Link



- Verträglich mit wasserverdünnbaren Acrylat-Lacken und umweltfreundlichen Lacken
- Langlebig, leistungsfähig und wartungsfrei

Zusätzliche Anmerkung: Jede Dichtung wird mit einem kostenlosen Zuschnitt von 3-5 cm pro 5 Meter Länge geliefert, um sicherzustellen, damit Ihnen genug Material für Ihr Projekt zur Verfügung steht.

Unsere Mitteldichtungen lassen sich einfach und ohne Vorkenntnisse einbauen:

- 1. Schritt:** Beginnen Sie den damit die Nut (Kerbe für das Einsetzen der Dichtung), vor dem Einbau, sorgfältig zu reinigen. Hierfür empfehlen wir die Verwendung eines handelsüblichen Schwammtuchs. Fahren Sie damit umsichtig durch die Nut, um Holzspäne und andere Rückstände zu entfernen.
- 2. Schritt:** Anschließend können Sie das Dichtungsprofil behutsam und ohne es zu überdehnen (z. B. durch Auseinanderziehen der Dichtung) oder zu starken Druck in die Nut stecken.
- 3. Schritt:** Achten Sie auf saubere Gehrungsschnitte in den Ecken, damit die Dichtung auch dort ein einwandfreies Ergebnis erzielt.

Ihr Preis: 7,85 € pro Meter
(inkl. 19 % MwSt. zzgl. Verpackung & Versand)

Druckdatum: 02.01.2026

Verpackungseinheit: Meter

EAN/GTIN Code:	4052817024324
Farbe:	Schwarz
Nutbreite in mm:	12 mm
Material:	TPE (Thermoplastisches Elastomer)
Maße:	15 x 22,5
Selbstklebend:	0
Für Brandschutztüren:	Nein
Hersteller:	Graf-Dichtungen GmbH
Für Feuerschutztüren:	Nein

Niederlassungen

Filiale München
Franz-Josef-Delonge-Str. 12-14
81249 München
Telefon: +49 (0) 89 2175 4604-0
Fax: +49 (0) 89 2175 4604-51

Servicepoint Berlin Tempelhof
Germaniastraße 144
12099 Berlin
Telefon: +49 (0) 30 7202 194-50
Fax: +49 (0) 30 7202 194-51

Produkt-Link

