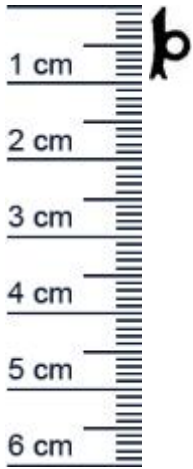


Anschlagdichtung für seitlichen Anschlag | 10 mm ... (Artikelnummer: F3346)



Beschreibung:

Die **Anschlagdichtung F3346 in der Farbe Schwarz** eignet sich für Fenster und Türen mit einem seitlichen Anschlag und verhindert dort das Eindringen von kalter Außenluft. Um zu verhindern, dass Heizwärme entweichen kann, wird die Dichtung im Blendrahmen oder am Flügelanschlag verbaut. Aufgrund des verwendeten Materials, weist sie auch nach Jahren der Nutzung noch eine besondere Formstabilität auf. Zudem wird durch die Form dieser Dichtung das Wasser, ob Kondenswasser oder Regenwasser, effektiv nach außen geleitet.

Details zur Dichtung

- Farbe: Schwarz
- Höhe: 10 mm
- Breite: 5,5 mm
- Nutbreite: 3 mm
- Hohlkammer: 1
- Material: TPE

Besonderheiten der Dichtung

- 100% Recyclingfähig
- Witterungsbeständig
- Temperaturbeständig -60 °C bis + 100 °C
- Lichtriss-, UV- und ozonbeständig
- mit wasserverdünnbaren Acrylat-Lacken und mit allen umweltfreundlichen Lacken verträglich

Ein wichtiger Hinweis: Wenn Sie bei uns Dichtungen kaufen, schneiden wir Ihnen kostenlos eine Reserve von 3-5 cm pro 5 Meter Länge zu, um sicherzustellen, dass Sie genügend Material zum Abdichten Ihrer Elemente haben.

Niederlassungen

Filiale München

Franz-Josef-Delonge-Str. 12-14
81249 München
Telefon: +49 (0) 89 2175 4604-0
Fax: +49 (0) 89 2175 4604-51

Servicepoint Berlin Tempelhof

Germaniastraße 144
12099 Berlin
Telefon: +49 (0) 30 7202 194-50
Fax: +49 (0) 30 7202 194-51

Produkt-Link



Unsere Anschlagdichtungen lassen sich ganz leicht und ohne Vorkenntnisse einbauen:

- 1. Schritt:** Beginnen Sie den damit die Nut (Kerbe für das Einsetzen der Dichtung), vor dem Einbau, sorgfältig zu reinigen. Hierfür empfehlen wir die Verwendung eines handelsüblichen Schwammtuchs. Fahren Sie damit umsichtig durch die Nut, um Holzspäne und andere Rückstände zu entfernen.
- 2. Schritt:** Anschließend können Sie das Dichtungsprofil vorsichtig und ohne es zu überdehnen (z. B. durch Auseinanderziehen der Dichtung) oder zu starken Druck in die Nut stecken.
- 3. Schritt:** Achten Sie auf saubere Gehrungsschnitte in den Ecken, damit die Dichtung auch dort ein optimales Ergebnis erzielt.

Ihr Preis: 7,21 € pro Meter
(inkl. 19 % MwSt. zzgl. Verpackung & Versand)

Druckdatum: 25.12.2025

Verpackungseinheit: Meter

EAN/GTIN Code: 4052817064344

Farbe: Schwarz

Hohlkammern: 1

Material: TPE (Thermoplastisches Elastomer)

Selbstklebend: 0

Hersteller: Graf-Dichtungen GmbH

Niederlassungen

Filiale München

Franz-Josef-Delonge-Str. 12-14
81249 München
Telefon: +49 (0) 89 2175 4604-0
Fax: +49 (0) 89 2175 4604-51

Servicepoint Berlin Tempelhof

Germaniastraße 144
12099 Berlin
Telefon: +49 (0) 30 7202 194-50
Fax: +49 (0) 30 7202 194-51

Produkt-Link

