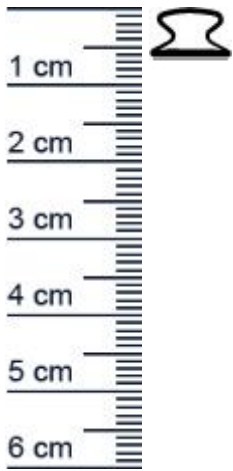


Klebedichtung für Türen und Fenster | 10 mm Bre ... (Artikelnummer: BKL0020)



Beschreibung:

Die **Klebedichtung BKL0020 in der Farbe Wei** ist ein selbstklebendes Dichtungsprofil für Türen und Fenster ohne Dichtungsnut. Damit sie auch auf unterschiedlichen Untergründen gut halt, bietet diese Klebedichtung eine starke Klebefläche. Zudem ist sie schnell und einfach anzubringen. Mit dieser Dichtung können Sie effektiv verhindern, dass kalte Außenluft und Nässe in Ihre Wohnung eindringen.

Details zur Dichtung

- Farbe: Wei
- Höhe: 6 mm
- Breite: 10 mm
- Spaltbreite: 3 5 mm
- Hohlkammer: 1
- Material: TPE

Besonderheiten der Dichtung

- Sehr gute Witterungs- und Ozonbeständigkeit
- REACH Konform
- Vertraglich mit wasserverdünnbaren Acrylat-Lacken und umweltfreundlichen Lacken
- Beinhaltet keine gefährlichen Chemikalien
- Langlebig, leistungsfähig und wartungsfrei

Als Hinweis für Sie: Wir gewährleisten Ihnen bei jeder Dichtung kostenlos einen Zuschnitt von 3-5 cm pro 5 Meter Länge.

Unsere Klebedichtungen lassen sich einfach und ohne Vorkenntnisse anbringen:

1. Schritt: Reinigen Sie die Fläche an Türen und Fenstern sorgfältig, bevor Sie die Dichtung aufkleben. Wischen Sie dazu mit einem handelsüblichen Schwammtuch über die Fläche, um Holzspane, Fett und andere Rückstände zu entfernen.

Niederlassungen

Filiale München

Franz-Josef-Delonge-Str. 12-14
81249 München
Telefon: +49 (0) 89 2175 4604-0
Fax: +49 (0) 89 2175 4604-51

Servicepoint Berlin Tempelhof

Germaniastrae 144
12099 Berlin
Telefon: +49 (0) 30 7202 194-50
Fax: +49 (0) 30 7202 194-51

Produkt-Link



2. Schritt: Legen Sie die Dichtung an die gewünschte Stelle an und kürzen Sie diese anschließend auf das gewünschte Maß ab.

3. Schritt: Nun können Sie die Schutzfolie, die über dem Klebestreifen angebracht ist, sorgfältig entfernen und die Dichtung, ohne sie zu überdehnen (z. B. durch Auseinanderziehen der Dichtung) ankleben.

4. Schritt: Damit die Dichtung ein optimales Ergebnis erzielen kann, braucht es saubere Gehrungsschnitte in den Ecken. Diese erhalten Sie am einfachsten mit Hilfe einer Gehrungsschere.

Praktischer Tipp: Lassen Sie die beiden Klebestreifen auf der Dichtung beim Abziehen der Schutzfolie intakt und entfernen Sie sie nicht gemeinsam mit der Folie.

Ihr Preis: 4,81 pro Meter
(inkl. 19 % MwSt. zzgl. Verpackung & Versand)

Druckdatum: 29.04.2026

Verpackungseinheit: Meter

EAN/GTIN Code:	4052817002438
Farbe:	Weiß
Nutbreite in mm:	8 mm
Falzbreite in mm:	10 mm
Hohlkammern:	1
Montageart:	Zum Aufkleben
Material:	TPE (Thermoplastisches Elastomer)
Mae (H x B):	6 x 10 mm
Selbstklebend:	1
Hersteller:	Deventer Profile GmbH
Dichtet ab bis zu ... mm:	3-5

Niederlassungen

Filiale München

Franz-Josef-Delonge-Str. 12-14
81249 München
Telefon: +49 (0) 89 2175 4604-0
Fax: +49 (0) 89 2175 4604-51

Servicepoint Berlin Tempelhof

Germaniastraße 144
12099 Berlin
Telefon: +49 (0) 30 7202 194-50
Fax: +49 (0) 30 7202 194-51

Produkt-Link

