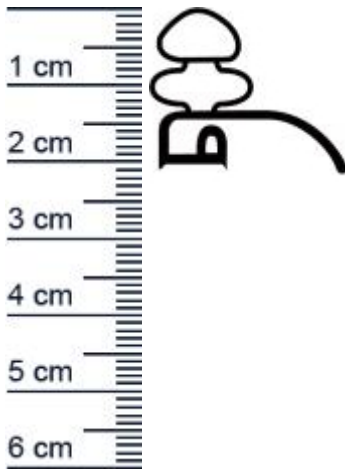


## Kuhlschrankdichtungsrahmen | Hohe: 20,3 mm | Far ... (Artikelnummer: KUE0134)



### Beschreibung:

Dieser Artikel wird **ausschließlich mit GLS** versendet.

Die **Kuhlschrankdichtung KUE0134 in der Farbe Wei** verschweien wir für Sie zu einem vollständigen Rahmen, um ein perfektes Dichtergebnis zu gewährleisten. Dieser Kuhlschrankdichtungsrahmen mit Schraubprofil mit Magnet, kann an Kuhlschränken und Kuhltruhen verschiedener Hersteller montiert werden. Mit dieser leistungsstarken Dichtung können Sie verhindern, dass warme Luft oder Feuchtigkeit ungehindert eindringen. Durch spröde oder rissige Dichtungen können sonst die Energiekosten stark ansteigen und das Innere des Kuhlschranks zu einem Nährboden für gefährlichen Schimmel werden. Die Größe des gewünschten Rahmens können Sie individuell festlegen. Nutzen Sie zum korrekten Ausmessen der benötigten Maße auch gerne unseren [Expertentipp](#).

### Detaile zum Dichtungsprofil

- Höhe: 20,3 mm
- Breite: 24 mm
- Hohlkammern: 2
- Befestigung: Schraubprofil
- Material: PVC

### Besonderheiten der Dichtung

- Der verschweißte Rahmen muss nur noch montiert werden!
- Mit Magnet
- Langlebige, leistungsfähige und wartungsfreie Dichtung für Kuhlschränke
- Behält keine gefährlichen Chemikalien

**Hinweis:** Dichtungsprofile und Dichtungsrahmen mit/ohne Magneteinlage stellen im Sinne des 5. Abs.1, Nr.1 des Deutschen Lebensmittel- und Bedarfsgegenstandesgesetzes (LMBG) keine

### Niederlassungen

**Filiale München**  
Franz-Josef-Delonge-Str. 12-14  
81249 München  
Telefon: +49 (0) 89 2175 4604-0  
Fax: +49 (0) 89 2175 4604-51

**Servicepoint Berlin Tempelhof**  
Germaniastraße 144  
12099 Berlin  
Telefon: +49 (0) 30 7202 194-50  
Fax: +49 (0) 30 7202 194-51

### Produkt-Link



Bedarfsgegenstände dar, da sie bei bestimmungsmäen Gebrauch nicht in direkten Kontakt mit Lebensmitteln kommen.

Es kann vorkommen, dass die Polarität (Schliekraft) des Magneten nicht sofort gegeben ist, dies kann bis zu 48h dauern und stellt von daher keinen Reklamationsgrund da.

**Tipp:** Sollte der Magnet nicht sofort haften, stellen Sie einen schweren Gegenstand (wie z. B. einen Eimer Wasser) gegen die geschlossene Tur, um den Druck zu erhöhen.

**Ihr Preis:** 18,49 pro Rahmen  
(inkl. 19 % MwSt. zzgl. Verpackung & Versand)

**Druckdatum:** 10.05.2026

**Verpackungseinheit:** Rahmen

<b>EAN/GTIN Code:</b>	4052817097007
<b>Farbe:</b>	Weiß
<b>Beinhaltet Magnet:</b>	1
<b>Hohlkammern:</b>	3
<b>Einbauart:</b>	Mit Magnet
<b>Material:</b>	PVC
<b>Profilart:</b>	Schraubprofil
<b>Hersteller:</b>	Graf-Dichtungen GmbH
<b>Hohlkammern ohne Magnetkammer:</b>	2
<b>Bauform:</b>	Als geschweifter Rahmen
<b>Breite in mm:</b>	24
<b>Hohe in mm:</b>	20

## Niederlassungen

### Filiale Munchen

Franz-Josef-Delonge-Str. 12-14  
81249 Munchen  
Telefon: +49 (0) 89 2175 4604-0  
Fax: +49 (0) 89 2175 4604-51

### Servicepoint Berlin Tempelhof

Germaniastrae 144  
12099 Berlin  
Telefon: +49 (0) 30 7202 194-50  
Fax: +49 (0) 30 7202 194-51

## Produkt-Link

