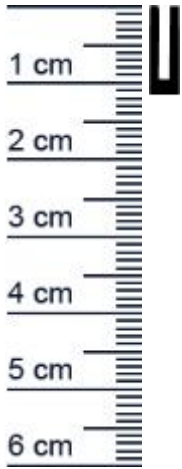


Kantenschutzprofil | Höhe: 12 mm | Farbe: schwarz (Artikelnummer: F1023)



Beschreibung:

Das **Kantenschutzprofil F1023 in der Farbe Schwarz** eignet sich für das Schützen von scharfkantigen Ecken und Kanten.

Anwendungsgebiete von Kantenschutzprofilen:

- Öffentliche Gebäude
- Automobilindustrie
- Bauindustrie

Details zur Dichtung

- Farbe: Schwarz
- Innenmaß: 1,5 mm
- Außenmaß: 4 mm
- Höhe: 12 mm
- Material: TPE

Besonderheiten der Dichtung

- Sehr gute Witterungs- und Ozonbeständigkeit
- Verträglich mit wasserverdünnbaren Acrylat-Lacken und umweltfreundlichen Lacken
- Besonders langlebig, leistungsfähig und wartungsfrei
- Zu 100% recyclingfähig
- Beinhaltet keine gefährlichen Chemikalien

Eine wichtige Information für Sie: Wir gewährleisten Ihre Sicherheit, indem wir bei jedem Kauf kostenlos einen Zuschnitt von 3-5 cm pro 5 Meter Länge hinzufügen.

Unsere Kantenschutzprofile lassen sich einfach und ohne Vorkenntnisse einbauen:

1. Reinigen Sie die Kante vor dem Einbau. Einfach mit einem leicht angefeuchteten Schwammtuch einmal über die Kante fahren, um Dreck oder anderweitige Überreste zu entfernen.

Niederlassungen

Filiale München

Franz-Josef-Delonge-Str. 12-14
81249 München
Telefon: +49 (0) 89 2175 4604-0
Fax: +49 (0) 89 2175 4604-51

Servicepoint Berlin Tempelhof

Germaniastraße 144
12099 Berlin
Telefon: +49 (0) 30 7202 194-50
Fax: +49 (0) 30 7202 194-51

Produkt-Link



2. Anschließend können Sie das Dichtungsprofil behutsam und ohne es zu überdehnen (z. B. durch Auseinanderziehen der Dichtung) oder zu starken Druck, auf die Kante stecken.

Ihr Preis: 6,70 € pro Meter
(inkl. 19 % MwSt. zzgl. Verpackung & Versand)

Druckdatum: 31.01.2026

Verpackungseinheit: Meter

EAN/GTIN Code:	4052817025123
Farbe:	Schwarz
Nutbreite in mm:	1,5 mm
Material:	TPE (Thermoplastisches Elastomer)
Maße:	4 x 12
Selbstklebend:	0
Für Brandschutztüren:	Nein
Hersteller:	Graf-Dichtungen GmbH
Für Feuerschutztüren:	Nein
Form:	U-Form

Niederlassungen

Filiale München

Franz-Josef-Delonge-Str. 12-14
81249 München
Telefon: +49 (0) 89 2175 4604-0
Fax: +49 (0) 89 2175 4604-51

Servicepoint Berlin Tempelhof

Germaniastraße 144
12099 Berlin
Telefon: +49 (0) 30 7202 194-50
Fax: +49 (0) 30 7202 194-51

Produkt-Link

