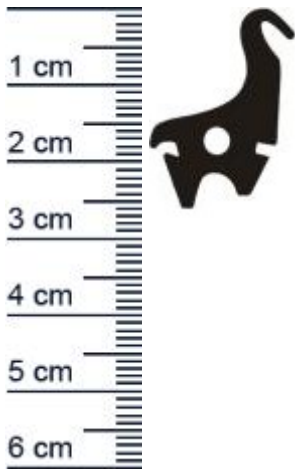


## Mitteldichtung für Metall- und Alufenster | 26,5 ... (Artikelnummer: F3259)



### Beschreibung:

Die **Mitteldichtung F3259 in der Farbe Schwarz** ist zur Montage an Metallfenstern und -türen geeignet und verhindert dort zuverlässig das Eindringen von Wasser in das Brüstungsmauerwerk oder in die Profilkammern. Durch die Installation einer Dichtung, lassen sich schwitzende oder festfrierende Fensterrahmen bzw. Flügel, sowie gefährliche Schimmelbildung bei feuchtwarmen Temperaturen, ganz einfach verhindern. Auch eine Korrosion der Beschläge kann so vermieden werden. Zudem haben Dichtungen einen nicht zu unterschätzenden Einfluss auf die Energieeinsparung Ihres Haushaltes und die Qualität der Wärmedämmung.

### Details zur Dichtung

- Farbe: Schwarz
- Höhe: 26,5 mm
- Breite: 19 mm
- Hohlkammer: 1
- Material: TPE

### Besonderheiten der Dichtung

- 100% Recyclingfähig
- Witterungsbeständig
- Temperaturbeständig -60 °C bis + 100 °C
- Lichtriss-, UV- und ozonbeständig
- mit wasserverdünnbaren Acrylat-Lacken und mit allen umweltfreundlichen Lacken verträglich

**Ein wichtiger Hinweis:** Um sicherzustellen, dass Sie genug Dichtungsmaterial haben, schenken wir Ihnen bei jedem Kauf einer Dichtung kostenlos eine Reserve von 3-5 cm pro 5 Meter Länge.

**Unsere Mitteldichtungen lassen sich einfach und ohne Vorkenntnisse einbauen:**

### Niederlassungen

#### Filiale München

Franz-Josef-Delonge-Str. 12-14  
81249 München  
Telefon: +49 (0) 89 2175 4604-0  
Fax: +49 (0) 89 2175 4604-51

#### Servicepoint Berlin Tempelhof

Germaniastraße 144  
12099 Berlin  
Telefon: +49 (0) 30 7202 194-50  
Fax: +49 (0) 30 7202 194-51

### Produkt-Link



**1. Schritt:** Beginnen Sie den damit die Nut (Kerbe für das Einsetzen der Dichtung), vor dem Einbau, sorgfältig zu reinigen. Hierfür empfehlen wir die Verwendung eines handelsüblichen Schwammtuchs. Fahren Sie damit sorgfältig durch die Nut, um Holzspäne und andere Rückstände zu entfernen.

**2. Schritt:** Anschließend können Sie das Dichtungsprofil behutsam und ohne es zu überdehnen (z. B. durch Auseinanderziehen der Dichtung) oder zu starken Druck in die Nut stecken.

**3. Schritt:** Achten Sie auf gute Gehrungsschnitte in den Ecken, damit die Dichtung auch dort ein optimales Ergebnis erzielt.

**Ihr Preis:** 15,40 € pro Meter  
(inkl. 19 % MwSt. zzgl. Verpackung & Versand)

**Druckdatum:** 28.04.2026

**Verpackungseinheit:** Meter

<b>EAN/GTIN Code:</b>	4052817038468
<b>Farbe:</b>	Schwarz
<b>Nutbreite in mm:</b>	16 mm
<b>Falzbreite in mm:</b>	17 mm
<b>Hohlkammern:</b>	1
<b>Montageart:</b>	Zum Einnuten
<b>Material:</b>	TPE (Thermoplastisches Elastomer)
<b>Maße (H x B):</b>	26,5 x 19 mm
<b>Selbstklebend:</b>	0
<b>Für Brandschutztüren:</b>	Nein
<b>Hersteller:</b>	Graf-Dichtungen GmbH

## Niederlassungen

### Filiale München

Franz-Josef-Delonge-Str. 12-14  
81249 München  
Telefon: +49 (0) 89 2175 4604-0  
Fax: +49 (0) 89 2175 4604-51

### Servicepoint Berlin Tempelhof

Germaniastraße 144  
12099 Berlin  
Telefon: +49 (0) 30 7202 194-50  
Fax: +49 (0) 30 7202 194-51

## Produkt-Link

