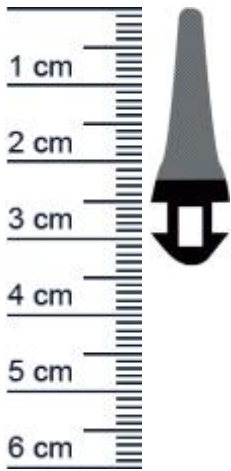


Kühlschranksdichtung Meterware | Höhe: 33 mm | Fa ... (Artikelnummer: KUE0159)



Beschreibung:

Die **Kühlschranksdichtung KUE0159 in der Farbe Schwarz** aus Moosgummi ist ein Steckprofil, welches an Kühlschränken und -truhen Verwendung findet. Kühlschränke zählen zu den größten „Energiefressern“ im Haushalt, ins besondere dann, wenn defekte Gummidichtungen, das Kühlgerät nicht mehr ausreichend gegen warme Luft schützen kann. Um die Temperatur anschließend zu regulieren und das Kühlschranksinnere wieder abzukühlen, wird der Kompressor aktiv und verbraucht dabei einiges an Strom. Mit leistungsstarken Dichtungen können Sie das ständige Eindringen von Wärme und Feuchtigkeit verhindern und so effektiv Energie sparen. Die Montage erfolgt durch einstecken in die dafür vorgesehenen Stellen am Kühlschrank.

Details zum Dichtungsprofil

- Höhe: 33 mm
- Breite: 10 mm
- Nutbreite: 10 mm
- Hohlkammer: 1
- Befestigung: Steckprofil
- Material: Moosgummi
- Ohne Magnet

Anmerkung: Dichtungsprofile und Dichtungsrahmen mit oder ohne Magneteinlage gelten laut §5, Abs.1, Nr.1 des Deutschen Lebensmittel- und Bedarfsgegenständegesetzes (LMBG) nicht als Bedarfsgegenstände, da sie bei bestimmungsgemäßem Gebrauch nicht unmittelbar mit Lebensmitteln in Kontakt kommen.

Unsere Kühlschrankdichtungen mit Steckprofil lassen sich ganz einfach und ohne Vorkenntnisse einbauen:

1. Schritt: Entfernen Sie im ersten Schritt den alten Gummi. Dazu müssen Sie das Dichtungsprofil vorsichtig aus den Steckeinsetzen ziehen. Die Ränder des Kühlschranks sollten anschließend gereinigt

Niederlassungen

Filiale München
Franz-Josef-Delonge-Str. 12-14
81249 München
Telefon: +49 (0) 89 2175 4604-0
Fax: +49 (0) 89 2175 4604-51

Servicepoint Berlin Tempelhof
Germaniastraße 144
12099 Berlin
Telefon: +49 (0) 30 7202 194-50
Fax: +49 (0) 30 7202 194-51

Produkt-Link



werden, bevor eine neue Dichtung angebracht wird.

2. Schritt: Der neue Dichtungsgummi wird genauso eingebaut, wie Sie den alten entfernt haben. Beginnen Sie dabei in einer Ecke und führen Sie den Dichtungsgummi dann rund um die Türe. Drücken Sie den Gummi dann in die Steckeinsetze.

3. Schritt: Um Lücken zu vermeiden, achten Sie bitte darauf, dass auf allen Seiten ein Überschuss von wenigen Millimetern entsteht. Um diesen Überschuss kleiner zu machen, drücken Sie die Enden zusammen.

Ihr Preis: 23,87 € pro Meter
(inkl. 19 % MwSt. zzgl. Verpackung & Versand)

Druckdatum: 31.12.2025

Verpackungseinheit: Meter

EAN/GTIN Code:	4052817098943
Farbe:	Schwarz
Hohlkammern:	1
Einbauart:	Ohne Magnet
Material:	Moosgummi
Profilart:	Steckprofil
Hersteller:	Graf-Dichtungen GmbH
Hohlkammern ohne Magnetkammer:	1
Bauform:	Als Laufmeter
Breite in mm:	10
Höhe in mm:	33
Nutbreite (in mm):	10

Niederlassungen

Filiale München

Franz-Josef-Delonge-Str. 12-14
81249 München
Telefon: +49 (0) 89 2175 4604-0
Fax: +49 (0) 89 2175 4604-51

Servicepoint Berlin Tempelhof

Germaniastraße 144
12099 Berlin
Telefon: +49 (0) 30 7202 194-50
Fax: +49 (0) 30 7202 194-51

Produkt-Link

