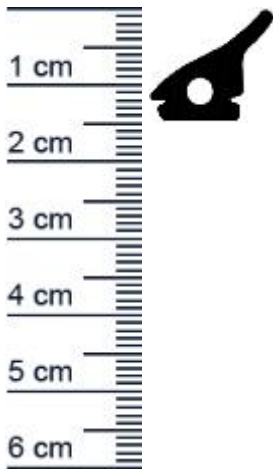


Mitteldichtung für Metallfenster | 14 mm Höhe | ... (Artikelnummer: F0971)



Beschreibung:

Die **Mitteldichtung F0971 in der Farbe Schwarz** bietet eine hervorragende Dichtleistung gegen Außenluft und Kälte. Diese Dichtung wird im Blendrahmen oder im Flügel am Anschlag des Fensters montiert und eignet sich für z.B. Wicona Fenster und Türen.

Passend finden Sie bei uns auch vorgeschweißte [Ecken für die Mitteldichtung F0971](#).

Details zur Dichtung

- Farbe: Schwarz
- Höhe: 14 mm
- Breite: 16 mm
- Hohlkammer: 1
- Material: CEGRAN®

Besonderheiten der Dichtung

- Sehr gute Witterungs- und Ozonbeständigkeit
- REACH Konform
- Verträglich mit wasser verdünnbaren Acrylat-Lacken und umweltfreundlichen Lacken
- Beinhaltet keine gefährlichen Chemikalien
- Langlebig, leistungsfähig und wartungsfrei

Eine wichtige Information für Sie: Sie erhalten bei jedem Kauf einen kostenfreie Zugabe von 3-5 cm pro 5 Meter Länge zur freien Verwendung.

Unsere Mitteldichtungen lassen sich einfach und ohne Vorkenntnisse einbauen:

1. Schritt: Reinigen Sie die Nut (Kerbe für das Einsetzen der Dichtung) vor dem Einbau. Wir empfehlen dafür ein haushaltsübliches Schwammtuch. Mit einem leicht angefeuchteten Schwammtuch einmal durch die Nut fahren, um Holzspäne oder anderweitige

Niederlassungen

Filiale München
Franz-Josef-Delonge-Str. 12-14
81249 München
Telefon: +49 (0) 89 2175 4604-0
Fax: +49 (0) 89 2175 4604-51

Servicepoint Berlin Tempelhof
Germaniastraße 144
12099 Berlin
Telefon: +49 (0) 30 7202 194-50
Fax: +49 (0) 30 7202 194-51

Produkt-Link



Überreste zu entfernen.

2. Schritt: Anschließend können Sie das Dichtungsprofil umsichtig und ohne es zu überdehnen (z. B. durch Auseinanderziehen der Dichtung) oder zu starken Druck in die Nut stecken.

3. Schritt: Achten Sie auf saubere Gehrungsschnitte in den Ecken, damit die Dichtung auch dort ein optimales Resultat erzielt.

Ihr Preis: 10,31 € pro Meter
(inkl. 19 % MwSt. zzgl. Verpackung & Versand)

Druckdatum: 19.02.2026

Verpackungseinheit: Meter

EAN/GTIN Code:	4052817024638
Farbe:	Schwarz
Nutbreite in mm:	10,5 mm
Hohlkammern:	1
Material:	TPE (Thermoplastisches Elastomer)
Maße:	16 x 14
Selbstklebend:	0
Für Brandschutztüren:	Nein
Hersteller:	Graf-Dichtungen GmbH
Für Feuerschutztüren:	Nein

Niederlassungen

Filiale München

Franz-Josef-Delonge-Str. 12-14
81249 München
Telefon: +49 (0) 89 2175 4604-0
Fax: +49 (0) 89 2175 4604-51

Servicepoint Berlin Tempelhof

Germaniastraße 144
12099 Berlin
Telefon: +49 (0) 30 7202 194-50
Fax: +49 (0) 30 7202 194-51

Produkt-Link

