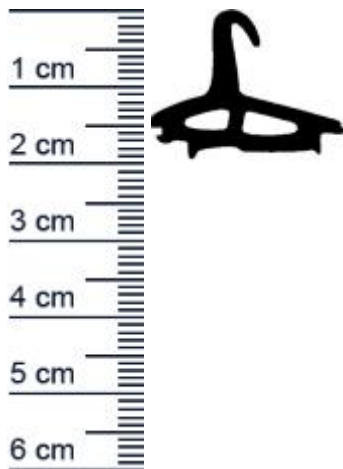


## Mitteldichtung für Metall- und Alufenster | 19 m ... (Artikelnummer: F3334)



### Beschreibung:

Die **Mitteldichtung F3334 in der Farbe Schwarz** bringt eine spurbare Verbesserung der Eigenschaften von Alufenstern mit sich. Wird sie im Blendrahmen montiert, kann sie das Eindringen von Wasser in Ihre Raumlichkeiten verhindern. Auch das Schwitzen der Rahmen und der Flügel kann durch den Einsatz einer Mitteldichtung verhindert werden, was sonst bis zur Bildung von gefährlichem Schimmel führt. Zudem bietet dieses spezielle Material der Dichtung eine ausgezeichnete Formstabilität und hält auch noch nach Jahren der Nutzung, zuverlässig dicht.

Mit Meterware alleine wird Ihr Fenster nicht abgedichtet. Sie benötigen entweder einen Dichtungsrahmen oder vier Spezialecken. Diese werden zuerst eingedrückt und dazwischen kommt dann das Profil als Meterware. Geben Sie Sicherheitshalber in der Länge etwas Zugabe, damit die Stoenden fest aneinander liegen. Zu dieser Dichtung passend ist die [Ecke E3334](#).

### Details zur Dichtung

- Farbe: Schwarz
- Höhe: 19 mm
- Breite: 26 mm
- Hohlkammer: 2
- Material: TPE

### Besonderheiten der Dichtung

- Sehr gute Witterungs- und Ozonbeständigkeit
- 100% Recyclingfähig
- Temperaturbeständig -60 C bis + 200 C
- Einfache Montage
- Beinhaltet keine gefährlichen Chemikalien

### Niederlassungen

#### Filiale München

Franz-Josef-Delonge-Str. 12-14  
81249 München  
Telefon: +49 (0) 89 2175 4604-0  
Fax: +49 (0) 89 2175 4604-51

#### Servicepoint Berlin Tempelhof

Germaniastrae 144  
12099 Berlin  
Telefon: +49 (0) 30 7202 194-50  
Fax: +49 (0) 30 7202 194-51

### Produkt-Link



**Eine wichtige Information für Sie:** Wir schneiden bei jedem Kauf kostenfrei eine zusätzliche Länge von 3-5 cm pro 5 Meter zu, um sicherzustellen, dass Sie genügend Dichtungsmaterial für den Einbau erhalten.

## Unsere Mitteldichtungen lassen sich einfach und ohne Vorkenntnisse einbauen:

- 1. Schritt:** Reinigen Sie die Nut (Kerbe für das Einsetzen der Dichtung) vor dem Einbau. Wir empfehlen dafür ein haushaltsübliches Schwammtuch. Mit einem leicht angefeuchteten Schwammtuch einmal durch die Nut fahren, um Holzspäne oder anderweitige Überreste zu entfernen.
- 2. Schritt:** Anschließend können Sie das Dichtungsprofil umsichtig und ohne es zu überdehnen (z. B. durch Auseinanderziehen der Dichtung) oder zu starken Druck in die Nut stecken.
- 3. Schritt:** Achten Sie auf saubere Gehrungsschnitte in den Ecken, damit die Dichtung auch dort ein wasserundurchlässiges Ergebnis erzielt.

**Ihr Preis:** 12,85 pro Meter  
(inkl. 19 % MwSt. zzgl. Verpackung & Versand)

**Druckdatum:** 06.05.2026

**Verpackungseinheit:** Meter

<b>EAN/GTIN Code:</b>	4052817064061
<b>Farbe:</b>	Schwarz
<b>Nutbreite in mm:</b>	22 mm
<b>Falzbreite in mm:</b>	26 mm
<b>Hohlkammern:</b>	2
<b>Montageart:</b>	Zum Einnuten
<b>Material:</b>	TPE (Thermoplastisches Elastomer)
<b>Mae (H x B):</b>	19 x 26 mm
<b>Selbstklebend:</b>	0
<b>Für Brandschutzturen:</b>	Nein
<b>Hersteller:</b>	Graf-Dichtungen GmbH
<b>Dichtet ab bis zu ... mm:</b>	16

## Niederlassungen

### Filiale München

Franz-Josef-Delonge-Str. 12-14  
81249 München  
Telefon: +49 (0) 89 2175 4604-0  
Fax: +49 (0) 89 2175 4604-51

### Servicepoint Berlin Tempelhof

Germaniastrae 144  
12099 Berlin  
Telefon: +49 (0) 30 7202 194-50  
Fax: +49 (0) 30 7202 194-51

## Produkt-Link

