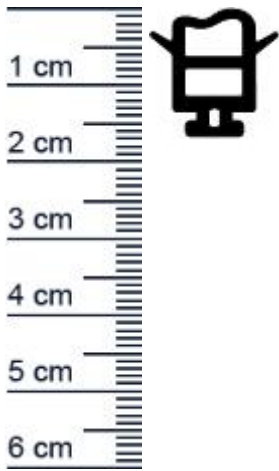


Schwelldichtung für Bodenschwellen | Höhe: 16, ... (Artikelnummer: F3473)



Beschreibung:

Die **Schwelldichtung F3473 in der Farbe Schwarz** wird in der Nut an Bodenschwellen eines Gebäudes oder einer Tür installiert. Die Bodenschwelle ist der untere Abschnitt eines Türrahmens oder einer Turschwelle, der den Übergang zwischen dem Innenraum und dem Außenbereich bildet. Diese Dichtung ist dazu bestimmt, den Bodenbereich unterhalb der Schwelle vor dem Eindringen von Wasser, Luft, Staub oder anderen Elementen zu schützen. Dies ist besonders wichtig, um Energieeffizienz zu gewährleisten und den Innenraum vor Witterungseinflüssen zu schützen.

Details zur Dichtung

- Farbe: Schwarz
- Höhe: 16,5 mm
- Breite: 17 mm
- Hohlkammer: 3
- Material: TPE

Besonderheiten der Dichtung

- 100% Recyclingfähig
- Witterungsbeständig
- Temperaturbeständig -60 C bis + 100 C
- Licht-, UV- und ozonbeständig
- mit wasserverdünnbaren Acrylat-Lacken und mit allen umweltfreundlichen Lacken verträglich

Wichtige Anmerkung: Wir schneiden bei jedem Einkauf kostenlos eine Reserve von 3-5 cm pro 5 Meter Dichtungsstärke zu, um sicherzustellen, dass Sie genügend Material haben.

Unsere Bodenschwellen lassen sich ganz einfach und ohne Vorkenntnisse einbauen:

Niederlassungen

Filiale München

Franz-Josef-Delonge-Str. 12-14
81249 München
Telefon: +49 (0) 89 2175 4604-0
Fax: +49 (0) 89 2175 4604-51

Servicepoint Berlin Tempelhof

Germaniastr. 144
12099 Berlin
Telefon: +49 (0) 30 7202 194-50
Fax: +49 (0) 30 7202 194-51

Produkt-Link



1. **Verklebungen:** Mit Hilfe eines Polymerklebers, kann die Bodenschwelle auch unterschiedliche Oberflächen geklebt werden.
2. Zur Vorbereitung von Bodenbelagen aus Polyolefinen empfehlen wir den Primer SP0474
3. Zum Entfetten von Klebeflächen empfehlen wir den Reiniger SP5850. Führen Sie vorher immer Verträglichkeitstests an unauffälligen Stellen durch.
4. Das Profil wird für den Transport gerollt daher empfehlen das Profil vor der Montage 24 h auszulegen.

Ihr Preis: 9,35 pro Meter
(inkl. 19 % MwSt. zzgl. Verpackung & Versand)

Druckdatum: 28.04.2026

Verpackungseinheit: Meter

EAN/GTIN Code:	4052817071397
Farbe:	Schwarz
Nutbreite in mm:	8 mm
Falzbreite in mm:	10 mm
Hohlkammern:	3
Montageart:	Zum Einnuten
Material:	TPE (Thermoplastisches Elastomer)
Mae (H x B):	16,5 x 17 mm
Selbstklebend:	0
Für Brandschutzturen:	Nein
Hersteller:	Graf-Dichtungen GmbH
Dichtet ab bis zu ... mm:	13

Niederlassungen

Filiale München

Franz-Josef-Delonge-Str. 12-14
81249 München
Telefon: +49 (0) 89 2175 4604-0
Fax: +49 (0) 89 2175 4604-51

Servicepoint Berlin Tempelhof

Germaniastrae 144
12099 Berlin
Telefon: +49 (0) 30 7202 194-50
Fax: +49 (0) 30 7202 194-51

Produkt-Link

