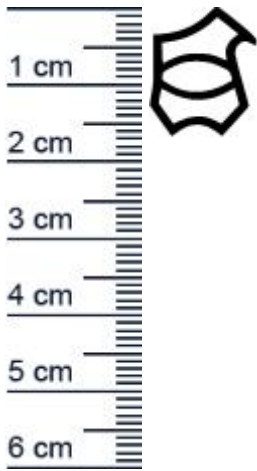


## Stahlzargendichtung für Stahlzargen | 14 mm Brei ... (Artikelnummer: Z0011)



### Beschreibung:

Die **Stahlzargendichtung Z0011 in der Farbe Grau** findet ihr typisches Einsatzgebiet in Stahlrahmen und -zargen von Haustüren. Wenn diese Dichtung in die entsprechende Nut eingesetzt wird, bietet sie einen effektiven Toleranzausgleich und eine stabile Befestigung im Metallrahmen. Zusätzlich beeinflusst die spezielle Struktur der Stahlzargendichtung maßgeblich die Qualität der Warmedämmung und Schalldämmung in Ihrem Zuhause.

### Details zur Dichtung

- Farbe: Grau
- Höhe: 16 mm
- Breite: 14 mm
- Nutbreite: 12 mm
- Hohlkammer: 2
- Material: TPE

### Besonderheiten der Dichtung

- 100% Recyclingfähig
- Witterungsbeständig
- Temperaturbeständig -60 C bis + 100 C
- Lichtriss-, UV- und ozonbeständig
- mit wasserverdünnbaren Acrylat-Lacken und mit allen umweltfreundlichen Lacken verträglich

**Ein wichtiger Hinweis:** Bei jedem Kauf von Dichtungen erhalten Sie von uns eine Reserve von 3-5 cm pro 5 Meter Länge, um sicherzustellen, dass Sie ausreichend Material zum Abdichten Ihrer Elemente erhalten.

**Unsere Stahlzargendichtungen lassen sich einfach und ohne Vorkenntnisse einbauen:**

### Niederlassungen

#### Filiale München

Franz-Josef-Delonge-Str. 12-14  
81249 München  
Telefon: +49 (0) 89 2175 4604-0  
Fax: +49 (0) 89 2175 4604-51

#### Servicepoint Berlin Tempelhof

Germaniastrae 144  
12099 Berlin  
Telefon: +49 (0) 30 7202 194-50  
Fax: +49 (0) 30 7202 194-51

### Produkt-Link



**1. Schritt:** Beginnen Sie den damit die Nut (Kerbe für das Einsetzen der Dichtung), vor dem Einbau, sorgfältig zu putzen. Hierfür empfehlen wir die Verwendung eines handelsüblichen Schwammtuchs. Fahren Sie damit sanft durch die Nut, um Holzspäne und andere Rückstände zu entfernen.

**2. Schritt:** Anschließend können Sie das Dichtungsprofil achtsam und ohne es zu überdehnen (z. B. durch Auseinanderziehen der Dichtung) oder zu starken Druck in die Nut stecken.

**3. Schritt:** Achten Sie auf saubere Gehrungsschnitte in den Ecken, damit die Dichtung auch dort ein optimales Ergebnis erzielt.

**Ihr Preis:** 8,69 pro Meter  
(inkl. 19 % MwSt. zzgl. Verpackung & Versand)

**Druckdatum:** 19.06.2026

**Verpackungseinheit:** Meter

<b>EAN/GTIN Code:</b>	4052817055373
<b>Farbe:</b>	Grau
<b>Nutbreite in mm:</b>	12 mm
<b>Hohlkammern:</b>	2
<b>Montageart:</b>	Zum Einnuten
<b>Material:</b>	TPE (Thermoplastisches Elastomer)
<b>Mae (H x B):</b>	16 x 14 mm
<b>Selbstklebend:</b>	Nein
<b>Für Brandschutzturen:</b>	Nein
<b>Hersteller:</b>	Graf-Dichtungen GmbH
<b>Burstenhöhe inkl. Trägermaterial:</b>	0 mm

## Niederlassungen

### Filiale München

Franz-Josef-Delonge-Str. 12-14  
81249 München  
Telefon: +49 (0) 89 2175 4604-0  
Fax: +49 (0) 89 2175 4604-51

### Servicepoint Berlin Tempelhof

Germaniastrae 144  
12099 Berlin  
Telefon: +49 (0) 30 7202 194-50  
Fax: +49 (0) 30 7202 194-51

## Produkt-Link

