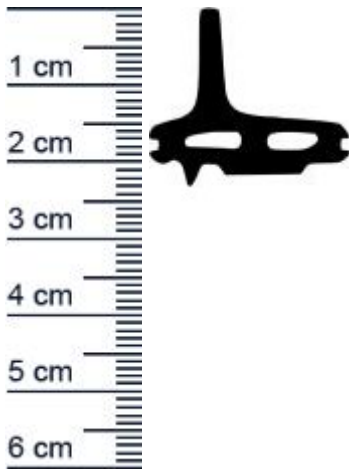


Mitteldichtung für Metall- und Alufenster | 23 m ... (Artikelnummer: F0422)



Beschreibung:

Die **Mitteldichtung F0422 in der Farbe Schwarz** ist zur Montage an Fenstern und Türen geeignet und verhindert dort zuverlässig das Eindringen von Wasser in das Brüstungsmauerwerk oder in die Profilkammern. Durch die Installation einer Dichtung, lassen sich schwitzende oder festfrierende Fensterrahmen bzw. Flügel, sowie gefährliche Schimmelbildung bei feuchtwarmen Temperaturen, ganz einfach verhindern. Auch eine Korrosion der Beschläge kann so vermieden werden. Zudem haben Dichtungen einen nicht zu unterschätzenden Einfluss auf die Energieeinsparung Ihres Haushaltes und die Qualität der Wärmedämmung.

Details zur Dichtung

- Farbe: Schwarz
- Höhe: 23 mm
- Breite: 26 mm
- Falzbreite: 18 mm
- Hohlkammer: 2
- Material: TPE

Besonderheiten der Dichtung

- 100% Recyclingfähig
- Witterungsbeständig
- Temperaturbeständig -60 °C bis + 100 °C
- Lichtriss-, UV- und ozonbeständig
- mit wasserverdünnbaren Acrylat-Lacken und mit allen umweltfreundlichen Lacken verträglich

Ein wichtiger Hinweis: Sie erhalten bei jedem Kauf von Dichtungen kostenfrei eine Reserve von 3-5 cm pro 5 Meter Länge, um sicherzustellen, dass Sie genügend Dichtungsmaterial erhalten, um Ihre Türen und Fenster abzudichten.

Niederlassungen

Filiale München

Franz-Josef-Delonge-Str. 12-14
81249 München
Telefon: +49 (0) 89 2175 4604-0
Fax: +49 (0) 89 2175 4604-51

Servicepoint Berlin Tempelhof

Germaniastraße 144
12099 Berlin
Telefon: +49 (0) 30 7202 194-50
Fax: +49 (0) 30 7202 194-51

Produkt-Link



Unsere Mitteldichtungen lassen sich einfach und ohne Vorkenntnisse einbauen:

- 1. Schritt:** Beginnen Sie den damit die Nut (Kerbe für das Einsetzen der Dichtung), vor dem Einbau, sorgfältig zu reinigen. Hierfür empfehlen wir die Verwendung eines handelsüblichen Schwammtuchs. Fahren Sie damit sachte durch die Nut, um Holzspäne und andere Rückstände zu entfernen.
- 2. Schritt:** Anschließend können Sie das Dichtungsprofil vorsichtig und ohne es zu überdehnen (z. B. durch Auseinanderziehen der Dichtung) oder zu starken Druck in die Nut stecken.
- 3. Schritt:** Achten Sie auf saubere Gehrungsschnitte in den Ecken, damit die Dichtung auch dort eine optimale Leistung erzielt.

Ihr Preis: 12,28 € pro Meter
(inkl. 19 % MwSt. zzgl. Verpackung & Versand)

Druckdatum: 01.01.2026

Verpackungseinheit: Meter

EAN/GTIN Code:	4052817081105
Farbe:	Schwarz
Nutbreite in mm:	26 mm
Hohlkammern:	2
Material:	TPE (Thermoplastisches Elastomer)
Maße:	26 x 23
Selbstklebend:	0
Für Brandschutztüren:	Nein
Hersteller:	Graf-Dichtungen GmbH
Für Feuerschutztüren:	Nein

Niederlassungen

Filiale München

Franz-Josef-Delonge-Str. 12-14
81249 München
Telefon: +49 (0) 89 2175 4604-0
Fax: +49 (0) 89 2175 4604-51

Servicepoint Berlin Tempelhof

Germaniastraße 144
12099 Berlin
Telefon: +49 (0) 30 7202 194-50
Fax: +49 (0) 30 7202 194-51

Produkt-Link

