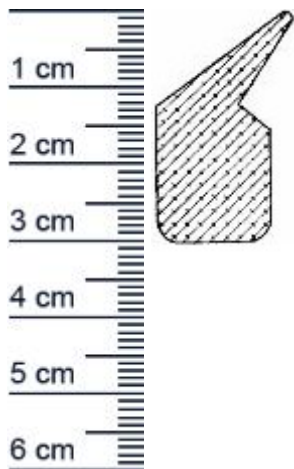


## Stahlzargendichtung für Stahlprofile | 17,5 mm B ... (Artikelnummer: Z0742)



### Beschreibung:

Die **Stahlzargendichtung Z0742 in der Farbe Grau** kann für den Einbau in Haustüren und Innentüren aus Stahl genutzt werden. Durch das Montieren der Dichtung, wird ein ausgezeichneter Toleranzausgleich erreicht und eine sichere Befestigung im Metallrahmen gewährleistet. Darüber hinaus hat die besondere Struktur der Stahlzargendichtung einen erheblichen Einfluss auf die Qualität der Wärmeisolierung und Schalldämmung Ihres Hauses.

### Details zur Dichtung

- Farbe: Grau
- Höhe: 31 mm
- Breite: 17,5 mm
- Hohlkammer: 4
- Material: TPE

### Besonderheiten der Dichtung

- 100% Recyclingfähig
- Witterungsbestandig
- Temperaturbestandig -60 C bis + 100 C
- Lichtriss-, UV- und ozonbestandig
- mit wasserverdünnbaren Acrylat-Lacken und mit allen umweltfreundlichen Lacken vertraglich

**Ein wichtiger Hinweis:** Bei jedem Kauf von Dichtungen schneiden wir eine kostenfreie Reserve von 3-5 cm pro 5 Meter Länge hinzu, um sicherzustellen, dass Sie genügend Material erhalten, um Ihre Elemente abzudichten.

### Unsere Stahlzargendichtungen lassen sich einfach und ohne Vorkenntnisse einbauen:

- 1. Schritt:** Beginnen Sie den damit die Nut (Kerbe für das Einsetzen der Dichtung), vor dem Einbau, sorgfältig zu säubern. Hierfür

### Niederlassungen

#### Filiale München

Franz-Josef-Delonge-Str. 12-14  
81249 München  
Telefon: +49 (0) 89 2175 4604-0  
Fax: +49 (0) 89 2175 4604-51

#### Servicepoint Berlin Tempelhof

Germaniastrae 144  
12099 Berlin  
Telefon: +49 (0) 30 7202 194-50  
Fax: +49 (0) 30 7202 194-51

### Produkt-Link



empfehlen wir die Verwendung eines handelsüblichen Schwammtuchs. Fahren Sie damit sanft durch die Nut, um Holzspäne und andere Rückstände zu entfernen.

**2. Schritt:** Anschließend können Sie das Dichtungsprofil behutsam und ohne es zu überdehnen (z. B. durch Auseinanderziehen der Dichtung) oder zu starken Druck in die Nut stecken.

**3. Schritt:** Achten Sie auf saubere Gehrungsschnitte in den Ecken, damit die Dichtung auch dort eine optimale Leistung erzielt.

**Ihr Preis:** 10,27 pro Meter  
(inkl. 19 % MwSt. zzgl. Verpackung & Versand)

**Druckdatum:** 08.05.2026

**Verpackungseinheit:** Meter

<b>EAN/GTIN Code:</b>	4052817060575
<b>Farbe:</b>	Grau
<b>Nutbreite in mm:</b>	16 mm
<b>Hohlkammern:</b>	4
<b>Montageart:</b>	Zum Einnuten
<b>Material:</b>	TPE (Thermoplastisches Elastomer)
<b>Mae (H x B):</b>	31 x 17,5 mm
<b>Für Brandschutzturen:</b>	Nein
<b>Hersteller:</b>	Graf-Dichtungen GmbH

## Niederlassungen

### Filiale München

Franz-Josef-Delonge-Str. 12-14  
81249 München  
Telefon: +49 (0) 89 2175 4604-0  
Fax: +49 (0) 89 2175 4604-51

### Servicepoint Berlin Tempelhof

Germaniastrae 144  
12099 Berlin  
Telefon: +49 (0) 30 7202 194-50  
Fax: +49 (0) 30 7202 194-51

## Produkt-Link

