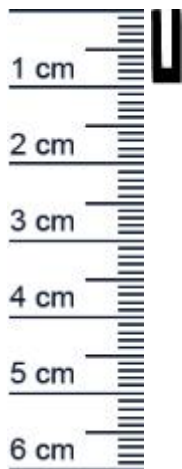


## Kantenschutzprofil | Hohe: 10 mm | Farbe: schwarz (Artikelnummer: F1022)



### Beschreibung:

Das **Kantenschutzprofil F1022 in der Farbe Schwarz** findet seine Anwendung bei scharfkantigen Ecken und Kanten. Der Kantenschutz vermindert die Verletzungsgefahr durch Kanten und schützt diese vor Beschädigungen.

### Anwendungsgebiete von Kantenschutzprofilen:

- Öffentliche Gebäude
- Automobilindustrie
- Bauindustrie

### Details zur Dichtung

- Farbe: Schwarz
- Innenma: 1,5 mm
- Außenma: 4 mm
- Hohe: 10 mm
- Material: TPE

### Besonderheiten der Dichtung

- Sehr gute Witterungs- und Ozonbeständigkeit
- Vertraglich mit wasserverdünnbaren Acrylat-Lacken und umweltfreundlichen Lacken
- Besonders langlebig, leistungsfähig und wartungsfrei
- Zu 100% recyclingfähig
- Beinhaltet keine gefährlichen Chemikalien

**Als Hinweis für Sie:** Wir schneiden bei jedem Einkauf kostenfrei eine Reserve von 3-5 cm pro 5 Meter Länge zu, um sicherzustellen, dass Sie genügend Material haben.

**Unsere Kantenschutzprofile lassen sich einfach und ohne Vorkenntnisse einbauen:**

### Niederlassungen

#### Filiale München

Franz-Josef-Delonge-Str. 12-14  
81249 München  
Telefon: +49 (0) 89 2175 4604-0  
Fax: +49 (0) 89 2175 4604-51

#### Servicepoint Berlin Tempelhof

Germaniastrae 144  
12099 Berlin  
Telefon: +49 (0) 30 7202 194-50  
Fax: +49 (0) 30 7202 194-51

### Produkt-Link



1. Reinigen Sie die Kante vor dem Einbau. Einfach mit einem leicht angefeuchteten Schwammtuch einmal über die Kante fahren, um Dreck oder anderweitige Überreste zu entfernen.
2. Anschließend können Sie das Dichtungsprofil behutsam und ohne es zu überdehnen (z. B. durch Auseinanderziehen der Dichtung) oder zu starken Druck, auf die Kante stecken.

**Ihr Preis:** 7,39 pro Meter  
(inkl. 19 % MwSt. zzgl. Verpackung & Versand)

**Druckdatum:** 09.05.2026

**Verpackungseinheit:** Meter

|                              |                                   |
|------------------------------|-----------------------------------|
| <b>EAN/GTIN Code:</b>        | 4052817025116                     |
| <b>Farbe:</b>                | Schwarz                           |
| <b>Nutbreite in mm:</b>      | 1,5 mm                            |
| <b>Material:</b>             | TPE (Thermoplastisches Elastomer) |
| <b>Mae (H x B):</b>          | 4 x 10                            |
| <b>Selbstklebend:</b>        | 0                                 |
| <b>Fur Brandschutzturen:</b> | Nein                              |
| <b>Hersteller:</b>           | Graf-Dichtungen GmbH              |
| <b>Fur Feuerschutzturen:</b> | Nein                              |
| <b>Form:</b>                 | U-Form                            |

## Niederlassungen

### Filiale Munchen

Franz-Josef-Delonge-Str. 12-14  
81249 Munchen  
Telefon: +49 (0) 89 2175 4604-0  
Fax: +49 (0) 89 2175 4604-51

### Servicepoint Berlin Tempelhof

Germaniastrae 144  
12099 Berlin  
Telefon: +49 (0) 30 7202 194-50  
Fax: +49 (0) 30 7202 194-51

## Produkt-Link

