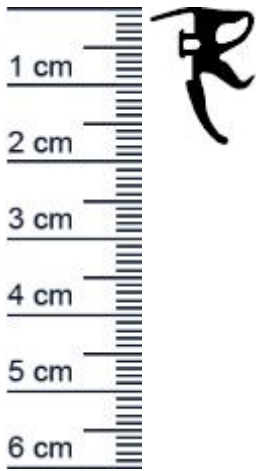


## Verglasungsdichtung für Wicona Fenster | 14 mm B ... (Artikelnummer: NL0268)



### Beschreibung:

Die **Verglasungsdichtung NL0268 in der Farbe Schwarz** ist besonders zur Anwendung in Wicona 190290 Fenstern und Türen geeignet. Sie dichtet den Spalt zwischen Glas und Glashalteleiste im inneren Bereich effektiv ab. Richtig montiert, hält die Dichtung das Glas dauerhaft in der vorgesehenen Position und verhindert so das Eindringen von Feuchtigkeit in den Glasfalz. Zudem haben Verglasungsdichtungen einen nicht zu unterschätzenden Einfluss auf die Energieeinsparung Ihres Haushaltes. Denn sie garantiert, dass Zugluft drauen und Heizwärme drinnen bleibt.

### Details zur Dichtung

- Farbe: Schwarz
- Höhe: 18 mm
- Breite: 14 mm
- Hohlkammer: 2
- Material: TPE

### Besonderheiten der Dichtung

- 100% Recyclingfähig
- Witterungsbeständig
- Temperaturbeständig -60 C bis + 100 C
- Lichtriss-, UV- und ozonbeständig
- mit wasserverdünnbaren Acrylat-Lacken und mit allen umweltfreundlichen Lacken verträglich

**Eine weitere Information:** Jede Dichtung wird mit einem kostenfreien Zuschnitt von 3-5 cm pro 5 Meter Länge geliefert, um sicherzustellen, dass Sie genug Material zum Einbau haben.

**Unsere Verglasungsdichtungen lassen sich ganz einfach und ohne Vorkenntnisse einbauen:**

### Niederlassungen

#### Filiale München

Franz-Josef-Delonge-Str. 12-14  
81249 München  
Telefon: +49 (0) 89 2175 4604-0  
Fax: +49 (0) 89 2175 4604-51

#### Servicepoint Berlin Tempelhof

Germaniastrae 144  
12099 Berlin  
Telefon: +49 (0) 30 7202 194-50  
Fax: +49 (0) 30 7202 194-51

### Produkt-Link



- 1. Schritt:** Reinigen Sie die Nut (Kerbe für das Einsetzen der Dichtung) schonend, bevor Sie die Dichtung einbauen. Wischen Sie dazu mit einem handelsüblichen Schwammtuch durch die Nut, um Holzspane, Fett und andere Rückstände zu entfernen.
- 2. Schritt:** Nun können Sie das Dichtungsprofil vorsichtig in die Nut eindrücken. Achten Sie darauf, das Profil dabei nicht zu überdehnen oder zu starken Druck auszuüben, da sonst die Dichtleistung unter Umständen nicht gewährleistet werden kann.
- 3. Schritt:** Damit die Dichtung ein optimales Ergebnis erzielen kann, braucht es saubere Gehrungsschnitte in den Ecken. Diese erhalten Sie am einfachsten mit Hilfe einer Gehrungsschere.

**Ihr Preis:** 0,00 pro Meter  
(inkl. 19 % MwSt. zzgl. Verpackung & Versand)

**Druckdatum:** 14.06.2026

**Verpackungseinheit:** Meter

**EAN/GTIN Code:** 4052817088555

## Niederlassungen

### Filiale München

Franz-Josef-Delonge-Str. 12-14  
81249 München  
Telefon: +49 (0) 89 2175 4604-0  
Fax: +49 (0) 89 2175 4604-51

### Servicepoint Berlin Tempelhof

Germaniastrae 144  
12099 Berlin  
Telefon: +49 (0) 30 7202 194-50  
Fax: +49 (0) 30 7202 194-51

## Produkt-Link

