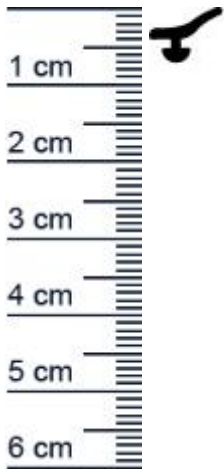


Anschlagdichtung mit Lippe und profiliertem Fuß ... (Artikelnummer: F3206)



Beschreibung:

Die **Anschlagdichtung F3206 in der Farbe Schwarz** mit Lippe und profiliertem Fuß, eignet sich für Fenster und Türen aus Kunststoff oder Metall. Richtig eingebaut, verhindert sie effektiv das Eindringen von kalter Außenluft und das Entweichen von Heizwärme. Dafür wird die Dichtung im Blendrahmen oder am Flügelanschlag montiert. Aufgrund des verwendeten Materials, weist sie auch nach Jahren der Nutzung noch eine hohe Formstabilität auf. Zudem wird durch die spezielle Form dieser Dichtung das Wasser, ob Kondenswasser oder Regenwasser, effektiv nach außen geleitet.

Details zur Dichtung

- Farbe: Schwarz
- Höhe: 7 mm
- Breite: 10 mm
- Hohlkammer: 0
- Material: TPE

Besonderheiten der Dichtung

- 100% Recyclingfähig
- Witterungsbeständig
- Temperaturbeständig -60 °C bis + 100 °C
- Lichtriss-, UV- und ozonbeständig
- mit wasserverdünnbaren Acrylat-Lacken und mit allen umweltfreundlichen Lacken verträglich

Ein wichtiger Hinweis: Wir schneiden Ihnen bei jedem Kauf kostenfrei eine Reserve von 3-5 cm pro 5 Meter Länge zu, um sicherzustellen, dass Sie genug Dichtungsmaterial für Ihr Projekt haben.

Unsere Anschlagdichtungen lassen sich ganz leicht und ohne Vorkenntnisse einbauen:

Niederlassungen

Filiale München

Franz-Josef-Delonge-Str. 12-14
81249 München
Telefon: +49 (0) 89 2175 4604-0
Fax: +49 (0) 89 2175 4604-51

Servicepoint Berlin Tempelhof

Germaniastraße 144
12099 Berlin
Telefon: +49 (0) 30 7202 194-50
Fax: +49 (0) 30 7202 194-51

Produkt-Link



1. Schritt: Beginnen Sie den damit die Nut (Kerbe für das Einsetzen der Dichtung), vor dem Einbau, sorgfältig zu putzen. Hierfür empfehlen wir die Verwendung eines handelsüblichen Schwammtuchs. Fahren Sie damit sanft durch die Nut, um Holzspäne und andere Rückstände zu entfernen.

2. Schritt: Anschließend können Sie das Dichtungsprofil behutsam und ohne es zu überdehnen (z. B. durch Auseinanderziehen der Dichtung) oder zu starken Druck in die Nut stecken.

3. Schritt: Achten Sie auf saubere Gehrungsschnitte in den Ecken, damit der Dichtungsprofil auch dort ein optimales Ergebnis erzielt.

Ihr Preis: 7,33 € pro Meter
(inkl. 19 % MwSt. zzgl. Verpackung & Versand)

Druckdatum: 07.02.2026

Verpackungseinheit: Meter

| | |
|------------------------------|-----------------------------------|
| EAN/GTIN Code: | 4052817037935 |
| Farbe: | Schwarz |
| Nutbreite in mm: | 4 mm |
| Montageart: | Zum Einnuten |
| Material: | TPE (Thermoplastisches Elastomer) |
| Maße: | 7 x 10 mm |
| Selbstklebend: | 0 |
| Für Brandschutztüren: | Nein |
| Hersteller: | Graf-Dichtungen GmbH |

Niederlassungen

Filiale München

Franz-Josef-Delonge-Str. 12-14
81249 München
Telefon: +49 (0) 89 2175 4604-0
Fax: +49 (0) 89 2175 4604-51

Servicepoint Berlin Tempelhof

Germaniastraße 144
12099 Berlin
Telefon: +49 (0) 30 7202 194-50
Fax: +49 (0) 30 7202 194-51

Produkt-Link

