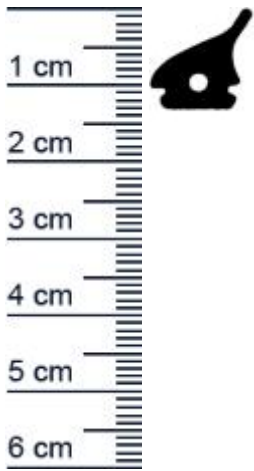


Mitteldichtung für Kunststofffenster | 13 mm Hoh ... (Artikelnummer: F3322)



Beschreibung:

Die **Mitteldichtung F3322 in der Farbe Schwarz** ist zur Montage an Kunststofffenstern und -türen geeignet und verhindert dort zuverlässig das Eindringen von Wasser in das Brüstungsmauerwerk oder in die Profilkammern. Durch die Installation einer Dichtung, lassen sich schwitzende oder festfrierende Fensterrahmen bzw. Flügel, sowie gefährliche Schimmelbildung bei feuchtwarmen Temperaturen, ganz einfach verhindern. Auch eine Korrosion der Beschläge kann so vermieden werden. Zudem haben Dichtungen einen nicht zu unterschätzenden Einfluss auf die Energieeinsparung Ihres Haushaltes und die Qualität der Wärmedämmung.

Details zur Dichtung

- Farbe: Schwarz
- Höhe: 13 mm
- Breite: 14 mm
- Hohlkammer: 1
- Material: TPE

Besonderheiten der Dichtung

- 100% Recyclingfähig
- Witterungsbeständig
- Temperaturbeständig -60 C bis + 100 C
- Lichtriss-, UV- und ozonbeständig
- mit wasserverdünnbaren Acrylat-Lacken und mit allen umweltfreundlichen Lacken verträglich

Ein wichtiger Hinweis: Wir schneiden Ihnen bei jedem Kauf kostenfrei eine Reserve von 3-5 cm pro 5 Meter Länge zu, um sicherzustellen, dass Sie genug Dichtungsmaterial zum Einbau haben.

Unsere Mitteldichtungen lassen sich einfach und ohne Vorkenntnisse einbauen:

Niederlassungen

Filiale München

Franz-Josef-Delonge-Str. 12-14
81249 München
Telefon: +49 (0) 89 2175 4604-0
Fax: +49 (0) 89 2175 4604-51

Servicepoint Berlin Tempelhof

Germaniastrae 144
12099 Berlin
Telefon: +49 (0) 30 7202 194-50
Fax: +49 (0) 30 7202 194-51

Produkt-Link



1. Schritt: Beginnen Sie den damit die Nut (Kerbe für das Einsetzen der Dichtung), vor dem Einbau, sorgfältig zu putzen. Hierfür empfehlen wir die Verwendung eines handelsüblichen Schwammtuchs. Fahren Sie damit sanft durch die Nut, um Holzspäne und andere Rückstände zu entfernen.

2. Schritt: Anschließend können Sie das Dichtungsprofil behutsam und ohne es zu überdehnen (z. B. durch Auseinanderziehen der Dichtung) oder zu starken Druck in die Nut stecken.

3. Schritt: Achten Sie auf saubere Gehrungsschnitte in den Ecken, damit der Dichtungsgummi auch dort ein optimales Ergebnis erzielt.

Ihr Preis: 9,50 pro Meter
(inkl. 19 % MwSt. zzgl. Verpackung & Versand)

Druckdatum: 09.05.2026

Verpackungseinheit: Meter

EAN/GTIN Code:	4052817063637
Farbe:	Schwarz
Nutbreite in mm:	10 mm
Falzbreite in mm:	14 mm
Montageart:	Zum Einnuten
Material:	TPE (Thermoplastisches Elastomer)
Mae (H x B):	13 x 14 mm
Selbstklebend:	0
Für Brandschutzturen:	Nein
Hersteller:	Graf-Dichtungen GmbH
Dichtet ab bis zu ... mm:	10

Niederlassungen

Filiale München

Franz-Josef-Delonge-Str. 12-14
81249 München
Telefon: +49 (0) 89 2175 4604-0
Fax: +49 (0) 89 2175 4604-51

Servicepoint Berlin Tempelhof

Germaniastrae 144
12099 Berlin
Telefon: +49 (0) 30 7202 194-50
Fax: +49 (0) 30 7202 194-51

Produkt-Link

