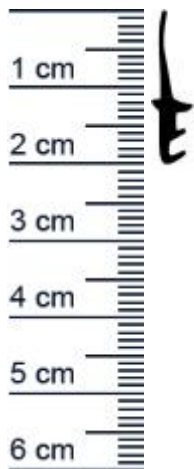


Anschlagdichtung für Holzfenster oder -türen | 2 ... (Artikelnummer: F3482)



Beschreibung:

Die **Anschlagdichtung F3482 in der Farbe Grau** wird zwischen dem Fensterflügel und Fensterrahmen von Holzfenstern angebracht um das Eindringen von kalter Außenluft zu verhindern.

Um zu verhindern, dass Heizwärme entweichen kann, wird die Dichtung üblicherweise im Blendrahmen oder im Flügel am Anschlag des Fensters verbaut. Aufgrund des verwendeten Materials, weist sie auch nach Jahren der Nutzung noch eine hohe Formstabilität auf. Zudem wird durch die Form dieser Dichtung das Wasser, ob Kondenswasser oder Regenwasser, effektiv nach außen geleitet.

Details zur Dichtung

- Farbe: Grau
- Höhe: 20 mm
- Breite: 5 mm
- Hohlkammer: 0
- Nutbreite: 4 mm
- Material: TPE

Besonderheiten der Dichtung

- Sehr gute Witterungs- und Ozonbeständigkeit
- Vertraglich mit: wasserverdunnbaren Acrylat-Lacken, umweltfreundlichen Lacken
- Beinhaltet keine gefährlichen Chemikalien
- 100% Recyclingfähig
- Besonders langlebig, leistungsfähig und wartungsfrei

Als Auskunft für Sie: Wir gewährleisten Ihnen bei jeder Dichtung kostenlos zusätzliche 3-5 cm pro 5 Meter Länge.

Unsere Anschlagdichtungen lassen sich ganz leicht und ohne Vorkenntnisse einbauen:

Niederlassungen

Filiale München

Franz-Josef-Delonge-Str. 12-14
81249 München
Telefon: +49 (0) 89 2175 4604-0
Fax: +49 (0) 89 2175 4604-51

Servicepoint Berlin Tempelhof

Germaniastrae 144
12099 Berlin
Telefon: +49 (0) 30 7202 194-50
Fax: +49 (0) 30 7202 194-51

Produkt-Link



1. Vor dem Einbau sollten Sie die Nut (Kerbe für das Einsetzen der Dichtung) mit einem leicht angefeuchteten Schwammtuch reinigen. Es reicht einmal damit durch die Nut zu fahren, um eventuellen Staub und Schmutz zu entfernen.
2. Danach können Sie das Dichtungsprofil vorsichtig und ohne es zu überdehnen, in die Nut einsetzen.
3. Besonders bei den Ecken sollten Sie auf saubere Gehrungsschnitte achten, damit die Dichtung optimal abschließt.

Ihr Preis: 7,47 pro Meter
(inkl. 19 % MwSt. zzgl. Verpackung & Versand)

Druckdatum: 15.05.2026

Verpackungseinheit: Meter

EAN/GTIN Code:	4052817071526
Farbe:	Grau
Nutbreite in mm:	4 mm
Falzbreite in mm:	5 mm
Montageart:	Zum Einnuten
Material:	TPE (Thermoplastisches Elastomer)
Mae (H x B):	20 x 5 mm
Selbstklebend:	0
Für Brandschutzturen:	Nein
Hersteller:	Graf-Dichtungen GmbH
Dichtet ab bis zu ... mm:	14

Niederlassungen

Filiale München

Franz-Josef-Delonge-Str. 12-14
81249 München
Telefon: +49 (0) 89 2175 4604-0
Fax: +49 (0) 89 2175 4604-51

Servicepoint Berlin Tempelhof

Germaniastrae 144
12099 Berlin
Telefon: +49 (0) 30 7202 194-50
Fax: +49 (0) 30 7202 194-51

Produkt-Link

