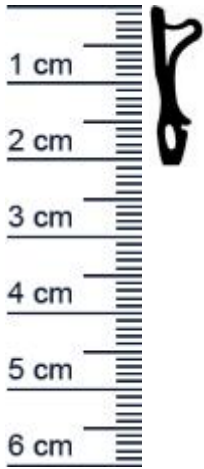


Mitteldichtung für Metall- und Alufenster | 21 m ... (Artikelnummer: F1409)



Beschreibung:

Die **Mitteldichtung F1409 in der Farbe Schwarz** ist zur Montage an Türen und Fenstern geeignet und verhindert dort das Eindringen von Wasser in das Brüstungsmauerwerk oder in die Profilkammern. Durch die Installation einer Dichtung, lassen sich schwitzende oder festfrierende Fensterrahmen bzw. Flügel, sowie gefährliche Schimmelbildung bei feuchtwarmen Temperaturen, ganz einfach verhindern. Auch eine Korrosion der Beschläge kann so vermieden werden. Zudem haben Dichtungen einen nicht zu unterschätzenden Einfluss auf die Qualität der Warmedämmung und die Energieeinsparung Ihres Haushaltes.

Allein mit Meterware wird Ihr Fenster nicht dicht, dafür benötigen Sie entweder einen Dichtungsrahmen oder vier Spezialecken. Diese werden zuerst eingedrückt und dazwischen kommt das Profil als Meterware. Geben Sie zur Sicherheit in der Länge etwas Zugabe, damit die Stoenden fest aneinander liegen. Zu dieser Dichtung passend ist die [Ecke E14091](#).

Details zur Dichtung

- Farbe: Schwarz
- Höhe: 21 mm
- Breite: 6,5 mm
- Hohlkammer: 2
- Material: TPE

Besonderheiten der Dichtung

- 100% Recyclingfähig
- Witterungsbeständig
- Temperaturbeständig -60 C bis + 100 C
- Lichtriss-, UV- und ozonbeständig

Niederlassungen

Filiale München

Franz-Josef-Delonge-Str. 12-14
81249 München
Telefon: +49 (0) 89 2175 4604-0
Fax: +49 (0) 89 2175 4604-51

Servicepoint Berlin Tempelhof

Germaniastrae 144
12099 Berlin
Telefon: +49 (0) 30 7202 194-50
Fax: +49 (0) 30 7202 194-51

Produkt-Link



- mit wasserverdünnbaren Acrylat-Lacken und mit allen umweltfreundlichen Lacken vertraglich

Ein wichtiger Hinweis: Wir schneiden bei jedem Kauf kostenlos 3-5 cm pro 5 Meter Dichtung zu, um sicherzustellen, dass Sie genug Material haben.

Unsere Mitteldichtungen lassen sich einfach und ohne Vorkenntnisse einbauen:

- 1. Schritt:** Beginnen Sie den damit die Nut (Kerbe für das Einsetzen der Dichtung), vor der Einrichtung, sorgfältig zu reinigen. Hierfür empfehlen wir die Verwendung eines handelsüblichen Schwammtuchs. Fahren Sie damit sanft durch die Nut, um Holzspäne und andere Rückstände zu entfernen.
- 2. Schritt:** Anschließend können Sie das Dichtungsprofil behutsam und ohne es zu überdehnen (z. B. durch Auseinanderziehen der Dichtung) oder zu starken Druck in die Nut stecken.
- 3. Schritt:** Achten Sie auf saubere Gehrungsschnitte in den Ecken, damit die Dichtung auch dort das gewünschte Ergebnis erzielt.

Ihr Preis: 8,04 pro Meter
(inkl. 19 % MwSt. zzgl. Verpackung & Versand)

Druckdatum: 28.04.2026

Verpackungseinheit: Meter

EAN/GTIN Code: 4052817028490
Farbe: Schwarz
Nutbreite in mm: 4 mm
Hohlkammern: 2
Material: TPE (Thermoplastisches Elastomer)
Mae (H x B): 6,5 x 21
Selbstklebend: 0
Für Brandschutzturen: Nein
Hersteller: Graf-Dichtungen GmbH
Für Feuerschutzturen: Nein

Niederlassungen

Filiale München

Franz-Josef-Delonge-Str. 12-14
81249 München
Telefon: +49 (0) 89 2175 4604-0
Fax: +49 (0) 89 2175 4604-51

Servicepoint Berlin Tempelhof

Germaniastrae 144
12099 Berlin
Telefon: +49 (0) 30 7202 194-50
Fax: +49 (0) 30 7202 194-51

Produkt-Link

