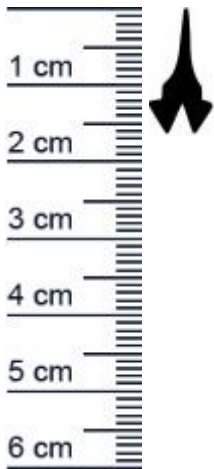


## Mitteldichtung für Metall- und Alufenster | 16,5 ... (Artikelnummer: F0615)



### Beschreibung:

Die **Mitteldichtung F0615 in der Farbe Schwarz** ist für die Montage in Metall- und Alufenstern geeignet. Dort angebracht ist diese Dichtung in der Lage das Eindringen von Wasser in die Profilkammern oder ins Brüstungsmauerwerk zu verhindern. Auch die Beschläge können so vor Korrosion geschützt. Mitteldichtungen unterbinden zudem das Schwitzen der Rahmen und der Flügel, was ansonsten bis zur Bildung von gefährlichem Schimmel führen kann. Außerdem vermag es eine Mitteldichtung, mit optimalem Sitz, maßgeblich die Lebensdauer Ihres Fensters zu bestimmen.

**Tipp:** Mit Meterware alleine wird Ihr Fenster nicht dicht. Sie benötigen entweder einen Dichtungsrahmen oder vier Spezialecken. Diese werden zuerst eingedrückt und dazwischen wird dann das Profil als Meterware eingebaut. Geben Sie Sicherheitshalber in der Länge etwas Zugabe, damit die Stoenden fest aneinander liegen. Zu dieser Dichtung passend ist die [Ecke E0392](#).

### Details zur Dichtung

- Farbe: Schwarz
- Höhe: 16,5 mm
- Breite: 8,5 mm
- Hohlkammer: 0
- Material: TPE

### Besonderheiten der Dichtung

- Sehr gute Witterungs- und Ozonbeständigkeit
- 100% Recyclingfähig
- Beinhaltet keine gefährlichen Chemikalien
- temperaturbeständig -60 C bis + 200 C

### Niederlassungen

#### Filiale München

Franz-Josef-Delonge-Str. 12-14  
81249 München  
Telefon: +49 (0) 89 2175 4604-0  
Fax: +49 (0) 89 2175 4604-51

#### Servicepoint Berlin Tempelhof

GermaniastraÙe 144  
12099 Berlin  
Telefon: +49 (0) 30 7202 194-50  
Fax: +49 (0) 30 7202 194-51

### Produkt-Link



**Zur Information für Sie:** Wir schneiden bei jedem Kauf kostenfrei eine Reserve von 3-5 cm pro 5 Meter Dichtungslänge zu.

## Unsere Mitteldichtungen lassen sich einfach und ohne Vorkenntnisse einbauen:

- 1. Schritt:** Reinigen Sie die Nut (Kerbe für das Einsetzen der Dichtung) vor dem Einbau. Wir empfehlen dafür ein haushaltsübliches Schwammtuch. Mit einem leicht angefeuchteten Schwammtuch einmal durch die Nut fahren, um Holzspäne oder anderweitige Überreste zu entfernen.
- 2. Schritt:** Anschließend können Sie das Dichtungsprofil sanft und ohne es zu überdehnen (z. B. durch Auseinanderziehen der Dichtung) oder zu starkem Druck in die Nut stecken.
- 3. Schritt:** Achten Sie auf ordentliche Gehrungsschnitte in den Ecken, damit die Dichtung auch dort ein optimales Ergebnis erzielt.

**Ihr Preis:** 8,22 pro Meter  
(inkl. 19 % MwSt. zzgl. Verpackung & Versand)

**Druckdatum:** 28.06.2026

**Verpackungseinheit:** Meter

<b>EAN/GTIN Code:</b>	4052817021408
<b>Farbe:</b>	Schwarz
<b>Nutbreite in mm:</b>	8 mm
<b>Material:</b>	TPE (Thermoplastisches Elastomer)
<b>Mae (H x B):</b>	8 x 16
<b>Selbstklebend:</b>	0
<b>Für Brandschutzturen:</b>	Nein
<b>Hersteller:</b>	Graf-Dichtungen GmbH
<b>Für Feuerschutzturen:</b>	Nein

## Niederlassungen

### Filiale München

Franz-Josef-Delonge-Str. 12-14  
81249 München  
Telefon: +49 (0) 89 2175 4604-0  
Fax: +49 (0) 89 2175 4604-51

### Servicepoint Berlin Tempelhof

Germaniastraße 144  
12099 Berlin  
Telefon: +49 (0) 30 7202 194-50  
Fax: +49 (0) 30 7202 194-51

## Produkt-Link

