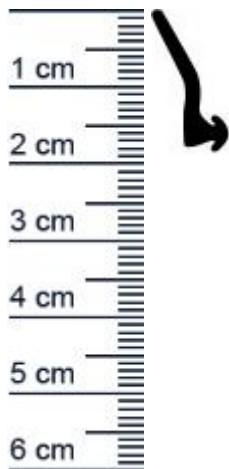


Anschlagdichtung für Kunststofffenster | 18,5 mm ... (Artikelnummer: F1166)



Beschreibung:

Die **Anschlagdichtung F1166 in der Farbe Schwarz** eignet sich für Fenster und Türen mit einem seitlichen Anschlag und verhindert dort das Eindringen von kalter Außenluft. Um zu verhindern, dass Heizwärme entweichen kann, wird die Dichtung im Blendrahmen oder am Flügelanschlag verbaut. Aufgrund des verwendeten Materials, weist sie auch nach Jahren der Nutzung noch eine besondere Formstabilität auf. Zudem wird durch die Form dieser Dichtung das Wasser, ob Kondenswasser oder Regenwasser, effektiv nach außen geleitet.

Hinweis: Meterware allein sorgt nicht für ein dichtes Fenster oder eine dichte Tür. Sie benötigen entweder einen geschlossenen Dichtungsrahmen oder vier zusätzliche Spezialecken. Diese werden zuerst eingedrückt und dazwischen wird das Profil als Meterware eingebaut. Die Stoenden müssen dabei eng aneinander liegen. Passend zu dieser Dichtung ist die [Ecke E1166](#).

Details zur Dichtung

- Farbe: Schwarz
- Höhe: 12,6 mm
- Breite: 18,3 mm
- Hohlkammer: 0
- Material: CEGRAN

Besonderheiten der Dichtung

- REACH Konform
- 100% Recyclingfähig
- Beinhaltet keine gefährlichen Chemikalien
- Sehr gute Witterungs- und Ozonbeständigkeit
- Vertraglich mit wasserverdunnbaren Acrylat-Lacken und umweltfreundlichen Lacken
- Langlebig, leistungsfähig und wartungsfrei

Niederlassungen

Filiale München

Franz-Josef-Delonge-Str. 12-14
81249 München
Telefon: +49 (0) 89 2175 4604-0
Fax: +49 (0) 89 2175 4604-51

Servicepoint Berlin Tempelhof

Germaniastrae 144
12099 Berlin
Telefon: +49 (0) 30 7202 194-50
Fax: +49 (0) 30 7202 194-51

Produkt-Link



Ein wichtiger Hinweis: Wir bieten Ihnen bei jedem Einkauf kostenlos ein zusätzliches Stück von 3-5 cm pro 5 Meter Länge der Dichtung, um sicherzustellen, dass Sie genügend Dichtungsmaterial haben.

Unsere Anschlagdichtungen lassen sich ganz leicht und ohne Vorkenntnisse einbauen:

- 1. Schritt:** Beginnen Sie den damit die Nut (Kerbe für das Einsetzen der Dichtung), vor der Einrichtung, sorgfältig zu reinigen. Hierfür empfehlen wir die Verwendung eines handelsüblichen Schwammtuchs. Fahren Sie damit sanft durch die Nut, um Holzspane und andere Rückstände zu entfernen.
- 2. Schritt:** Anschließend können Sie das Dichtungsprofil sachte und ohne es zu überdehnen (z. B. durch Auseinanderziehen der Dichtung) oder zu starken Druck in die Nut stecken.
- 3. Schritt:** Achten Sie auf saubere Gehrungsschnitte in den Ecken, damit die Dichtung auch dort ein optimales Ergebnis erzielt.

Ihr Preis: 7,94 pro Meter
(inkl. 19 % MwSt. zzgl. Verpackung & Versand)

Druckdatum: 16.06.2026

Verpackungseinheit: Meter

EAN/GTIN Code: 4052817026328
Farbe: Schwarz
Nutbreite in mm: 5 mm
Material: TPE (Thermoplastisches Elastomer)
Mae (H x B): 12,6 x 18,3 mm
Selbstklebend: 0
Für Brandschutzturen: Nein
Hersteller: Graf-Dichtungen GmbH
Für Feuerschutzturen: Nein

Niederlassungen

Filiale München

Franz-Josef-Delonge-Str. 12-14
81249 München
Telefon: +49 (0) 89 2175 4604-0
Fax: +49 (0) 89 2175 4604-51

Servicepoint Berlin Tempelhof

Germaniastrae 144
12099 Berlin
Telefon: +49 (0) 30 7202 194-50
Fax: +49 (0) 30 7202 194-51

Produkt-Link

