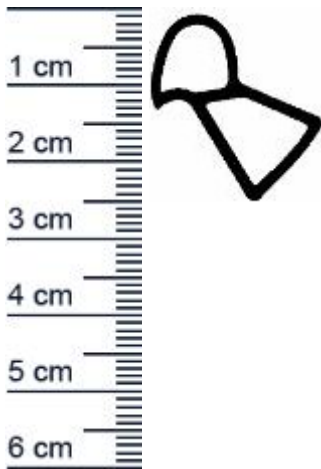


Stahlzargendichtung für Stahltüren | 24 mm Höhe ... (Artikelnummer: Z0508)



Beschreibung:

Die **Stahlzargendichtung Z0508 in der Farbe Grau** findet ihr typisches Einsatzgebiet in Stahlrahmen und -zargen von Innentüren. Wenn diese Dichtung in die entsprechende Nut eingesetzt wird, bietet sie einen effektiven Toleranzausgleich und eine stabile Befestigung im Metallrahmen. Zusätzlich beeinflusst die spezielle Struktur der Stahlzargendichtung maßgeblich die Qualität der Wärmedämmung und Schalldämmung in Ihrer Wohnung.

Details zur Dichtung

- Farbe: Grau
- Höhe: 24 mm
- Breite: 22 mm
- Hohlkammer: 2
- Material: TPE

Besonderheiten der Dichtung

- 100% Recyclingfähig
- Witterungsbeständig
- Temperaturbeständig -60 °C bis + 100 °C
- Lichtriss-, UV- und ozonbeständig
- mit wasserverdünnbaren Acrylat-Lacken und mit allen umweltfreundlichen Lacken verträglich

Eine weitere Information: Sie erhalten bei jedem Dichtungskauf kostenlos 3-5 cm pro 5 Meter Länge als Zugabe.

Unsere Stahlzargendichtungen lassen sich einfach und ohne Vorkenntnisse einbauen:

1. Schritt: Reinigen Sie die Nut (Kerbe für das Einsetzen der Dichtung) umsichtig, bevor Sie die Dichtung einbauen. Wischen Sie dazu mit einem handelsüblichen Schwammtuch durch die Nut, um Holzspäne, Fett und andere Rückstände zu entfernen.

Niederlassungen

Filiale München

Franz-Josef-Delonge-Str. 12-14
81249 München
Telefon: +49 (0) 89 2175 4604-0
Fax: +49 (0) 89 2175 4604-51

Servicepoint Berlin Tempelhof

Germaniastraße 144
12099 Berlin
Telefon: +49 (0) 30 7202 194-50
Fax: +49 (0) 30 7202 194-51

Produkt-Link



2. Schritt: Nun können Sie die Dichtung vorsichtig in die Nut eindrücken. Achten Sie darauf, das Profil dabei nicht zu überdehnen oder zu starken Druck auszuüben, da sonst die Dichtleistung unter Umständen nicht gewährleistet werden kann.

3. Schritt: Damit das Dichtungsprofil ein optimales Ergebnis erzielen kann, braucht es saubere Gehrungsschnitte in den Ecken. Diese erhalten Sie am einfachsten mit Hilfe einer Gehrungsschere.

Ihr Preis: 9,33 € pro Meter
(inkl. 19 % MwSt. zzgl. Verpackung & Versand)

Druckdatum: 05.04.2026

Verpackungseinheit: Meter

EAN/GTIN Code:	4052817058701
Farbe:	Grau
Hohlkammern:	2
Montageart:	Zum Einnuten
Material:	TPE (Thermoplastisches Elastomer)
Maße (H x B):	24 x 22 mm
Selbstklebend:	Nein
Für Brandschutztüren:	Nein
Hersteller:	Graf-Dichtungen GmbH

Niederlassungen

Filiale München

Franz-Josef-Delonge-Str. 12-14
81249 München
Telefon: +49 (0) 89 2175 4604-0
Fax: +49 (0) 89 2175 4604-51

Servicepoint Berlin Tempelhof

Germaniastraße 144
12099 Berlin
Telefon: +49 (0) 30 7202 194-50
Fax: +49 (0) 30 7202 194-51

Produkt-Link

