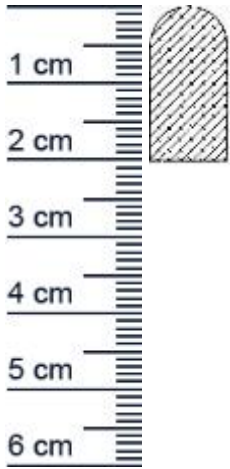


## Stahlzargendichtung für Stahltüren | 20 mm Höhe ... (Artikelnummer: Z0673)



### Beschreibung:

Die **Stahlzargendichtung Z0673 in der Farbe Schwarz** findet ihr typisches Einsatzgebiet in Stahlrahmen und -zargen von Haustüren. Durch das Einsetzen der Dichtung in die vorgesehene Nut erhält man einen hohen Toleranzausgleich und eine zuverlässige Fixierung im Metallrahmen. Des Weiteren hat der einzigartige Aufbau der Stahlzargendichtung einen erheblichen Einfluss auf die Wärmeisolierung und Schalldämmung in Ihrem Haushalt.

### Details zur Dichtung

- Farbe: Schwarz
- Höhe: 20 mm
- Breite: 10 mm
- Hohlkammer: 0
- Material: EPDM

### Besonderheiten der Dichtung

- 100% Recyclingfähig
- Witterungsbeständig
- Temperaturbeständig -60 °C bis + 100 °C
- Lichtriss-, UV- und ozonbeständig
- mit wasserverdünnbaren Acrylat-Lacken und mit allen umweltfreundlichen Lacken verträglich

**Zu Ihrer Information:** Jeder Kauf von Dichtungen beinhaltet kostenlos eine Reserve von 3-5 cm pro 5 Meter Länge, um sicherzustellen, dass Sie genug Material haben.

### Unsere Stahlzargendichtungen lassen sich einfach und ohne Vorkenntnisse einbauen:

**1. Schritt:** Beginnen Sie den damit die Nut (Kerbe für das Einsetzen der Dichtung), vor der Montage, sorgfältig zu reinigen. Hierfür empfehlen wir die Verwendung eines handelsüblichen

### Niederlassungen

#### Filiale München

Franz-Josef-Delonge-Str. 12-14  
81249 München  
Telefon: +49 (0) 89 2175 4604-0  
Fax: +49 (0) 89 2175 4604-51

#### Servicepoint Berlin Tempelhof

Germaniastraße 144  
12099 Berlin  
Telefon: +49 (0) 30 7202 194-50  
Fax: +49 (0) 30 7202 194-51

### Produkt-Link



Schwammtuchs. Fahren Sie damit sanft durch die Nut, um Holzspäne und andere Rückstände zu entfernen.

**2. Schritt:** Anschließend können Sie das Dichtungsprofil achtsam und ohne es zu überdehnen (z. B. durch Auseinanderziehen der Dichtung) oder zu starken Druck in die Nut stecken.

**3. Schritt:** Achten Sie auf saubere Gehrungsschnitte in den Ecken, damit die Dichtung auch dort ein optimales Ergebnis erzielt.

**Ihr Preis:** 10,12 € pro Meter  
(inkl. 19 % MwSt. zzgl. Verpackung & Versand)

**Druckdatum:** 23.02.2026

**Verpackungseinheit:** Meter

<b>EAN/GTIN Code:</b>	4052817059913
<b>Farbe:</b>	Schwarz
<b>Nutbreite in mm:</b>	11 mm
<b>Montageart:</b>	Zum Einnuten
<b>Material:</b>	EPDM
<b>Maße:</b>	20 x 10 mm
<b>Für Brandschutztüren:</b>	Nein
<b>Hersteller:</b>	Graf-Dichtungen GmbH

## Niederlassungen

### Filiale München

Franz-Josef-Delonge-Str. 12-14  
81249 München  
Telefon: +49 (0) 89 2175 4604-0  
Fax: +49 (0) 89 2175 4604-51

### Servicepoint Berlin Tempelhof

Germaniastraße 144  
12099 Berlin  
Telefon: +49 (0) 30 7202 194-50  
Fax: +49 (0) 30 7202 194-51

## Produkt-Link

