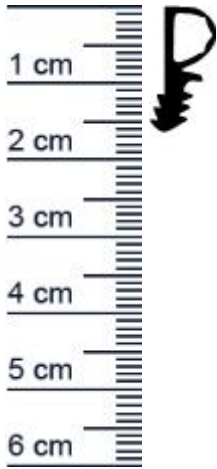


## Flugelfalzdichtung für Holzzargen | 10 mm Falzh ... (Artikelnummer: F2228)



### Beschreibung:

Die **Flugelfalzdichtung F2228 in der Farbe Wei** wird üblicherweise in Fenstern mit Holzzargen angebracht. Diese Dichtung dient dabei als zusätzlicher Anschlag für den Fensterflügel und reduziert somit die Schliegerausche und Auengerausche. Diese Dichtung zeichnet sich, bei optimalem Sitz, besonders durch einen erhöhten Widerstand gegenüber Witterungseinflüssen aus. Besonders effektiv ist sie deshalb um Zugluft und Schlagregen abzuhalten. Eine richtig gewählte Flugelfalzdichtung bestimmt zudem maßgeblich die Lebensdauer Ihres Fensters.

### Details zur Dichtung

- Farbe: Wei
- Höhe: 16 mm
- Breite: 8 mm
- Falzhöhe: 10 mm
- Nutbreite: 4 mm
- Hohlkammer: 1
- Material: TPE

### Besonderheiten der Dichtung

- Witterungsbeständig
- Schwer entflammbares Material
- Lichtriss-, UV- und ozonbeständig
- Ist mit wasserverdünnbaren Acrylat-Lacken und mit allen umweltfreundlichen Lacken verträglich
- Leicht einbaubar und zu 100% Recyclingfähig

**Als Auskunft für Sie:** Zu Ihrer Sicherheit schneiden wir bei jedem Einkauf kostenlos 3-5 cm pro 5 Meter Länge zu, um sicherzustellen, dass Sie genügend Dichtungsmaterial erhalten.

### Niederlassungen

#### Filiale München

Franz-Josef-Delonge-Str. 12-14  
81249 München  
Telefon: +49 (0) 89 2175 4604-0  
Fax: +49 (0) 89 2175 4604-51

#### Servicepoint Berlin Tempelhof

Germaniastrae 144  
12099 Berlin  
Telefon: +49 (0) 30 7202 194-50  
Fax: +49 (0) 30 7202 194-51

### Produkt-Link



## Unsere Flugfalzdichtungen lassen sich ganz einfach und ohne Vorkenntnisse einbauen:

- 1. Schritt:** Reinigen Sie die Nut (Kerbe für das Einsetzen der Dichtung) vor dem Einfügen. Wir empfehlen dafür ein haushaltsübliches Schwammtuch. Mit einem leicht angefeuchteten Schwammtuch einmal durch die Nut fahren, um Holzspane oder anderweitige Überreste zu entfernen.
- 2. Schritt:** Anschließend können Sie das Dichtungsprofil behutsam und ohne es zu überdehnen (z. B. durch Auseinanderziehen der Dichtung) oder zu starken Druck in die Nut stecken.
- 3. Schritt:** Achten Sie auf saubere Gehrungsschnitte in den Ecken, damit die Dichtung auch dort ein luftdichtes Ergebnis erzielt.

**Ihr Preis:** 7,72 pro Meter  
(inkl. 19 % MwSt. zzgl. Verpackung & Versand)

**Druckdatum:** 13.05.2026

**Verpackungseinheit:** Meter

**EAN/GTIN Code:** 4052817034569  
**Farbe:** Wei  
**Nutbreite in mm:** 4 mm  
**Falzbreite in mm:** 10 mm  
**Hohlkammern:** 1  
**Montageart:** Zum Einnuten  
**Material:** TPE (Thermoplastisches Elastomer)  
**Mae (H x B):** 16 x 8 mm  
**Hersteller:** Graf-Dichtungen GmbH

### Niederlassungen

#### Filiale München

Franz-Josef-Delonge-Str. 12-14  
81249 München  
Telefon: +49 (0) 89 2175 4604-0  
Fax: +49 (0) 89 2175 4604-51

#### Servicepoint Berlin Tempelhof

Germaniastrae 144  
12099 Berlin  
Telefon: +49 (0) 30 7202 194-50  
Fax: +49 (0) 30 7202 194-51

### Produkt-Link

