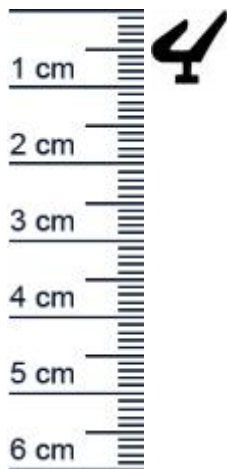


Anschlagdichtung mit Lippe und profiliertem Fu ... (Artikelnummer: F1613)



Beschreibung:

Die **Anschlagdichtung F1613 in der Farbe Schwarz** mit Lippe und profiliertem Fu, eignet sich für Fenster und Türen aus Kunststoff oder Metall. Richtig eingebaut, verhindert sie effektiv das Eindringen von kalter Außenluft und das Entweichen von Heizwärme. Dafür wird die Dichtung im Blendrahmen oder am Flügelanschlag montiert. Aufgrund des verwendeten Materials, weist sie auch nach Jahren der Nutzung noch eine hohe Formstabilität auf. Zudem wird durch die spezielle Form dieser Dichtung das Wasser, ob Kondenswasser oder Regenwasser, effektiv nach außen geleitet.

Hinweis: Mit Meterware alleine ist Ihr Fenster nicht dicht. Sie benötigen entweder einen kompletten Dichtungsrahmen oder vier spezielle Eckelemente. Diese werden zuerst eingedrückt und dazwischen wird das Profil als Meterware eingebaut. Die Stoenden müssen dabei eng aneinander liegen. Passend zu dieser Dichtung ist die [Ecke E1613](#).

Details zur Dichtung

- Farbe: Schwarz
- Höhe: 9 mm
- Breite: 10 mm
- Hohlkammer: 0
- Material: TPE

Besonderheiten der Dichtung

- 100% Recyclingfähig
- Witterungsbeständig
- Temperaturbeständig -60 C bis + 100 C
- Lichtriss-, UV- und ozonbeständig
- mit wasserverdünnbaren Acrylat-Lacken und mit allen umweltfreundlichen Lacken vertraglich

Niederlassungen

Filiale München

Franz-Josef-Delonge-Str. 12-14
81249 München
Telefon: +49 (0) 89 2175 4604-0
Fax: +49 (0) 89 2175 4604-51

Servicepoint Berlin Tempelhof

Germaniastrae 144
12099 Berlin
Telefon: +49 (0) 30 7202 194-50
Fax: +49 (0) 30 7202 194-51

Produkt-Link



Zu Ihrer Information: Um sicherzustellen, dass Sie ausreichend Dichtungsmaterial haben, schneiden wir bei jedem Verkauf kostenlos 3-5 cm pro 5 Meter Länge zu.

Unsere Anschlagdichtungen lassen sich ganz leicht und ohne Vorkenntnisse einbauen:

- 1. Schritt:** Beginnen Sie den damit die Nut (Kerbe für das Einsetzen der Dichtung), vor dem Einsetzen, sorgfältig zu reinigen. Hierfür empfehlen wir die Verwendung eines handelsüblichen Schwammtuchs. Fahren Sie damit sanft durch die Nut, um Holzspäne und andere Rückstände zu entfernen.
- 2. Schritt:** Anschließend können Sie das Dichtungsprofil behutsam und ohne es zu überdehnen (z. B. durch Auseinanderziehen der Dichtung) oder zu starken Druck in die Nut stecken.
- 3. Schritt:** Achten Sie auf saubere Gehrungsschnitte in den Ecken, damit der Dichtprofil auch dort ein optimales Ergebnis erzielt.

Ihr Preis: 7,35 pro Meter
(inkl. 19 % MwSt. zzgl. Verpackung & Versand)

Druckdatum: 14.05.2026

Verpackungseinheit: Meter

EAN/GTIN Code: 4052817030165
Farbe: Schwarz
Nutbreite in mm: 3 mm
Material: TPE (Thermoplastisches Elastomer)
Mae (H x B): 10 x 9,5
Selbstklebend: 0
Für Brandschutzturen: Nein
Hersteller: Graf-Dichtungen GmbH
Für Feuerschutzturen: Nein

Niederlassungen

Filiale München

Franz-Josef-Delonge-Str. 12-14
81249 München
Telefon: +49 (0) 89 2175 4604-0
Fax: +49 (0) 89 2175 4604-51

Servicepoint Berlin Tempelhof

Germaniastrae 144
12099 Berlin
Telefon: +49 (0) 30 7202 194-50
Fax: +49 (0) 30 7202 194-51

Produkt-Link

