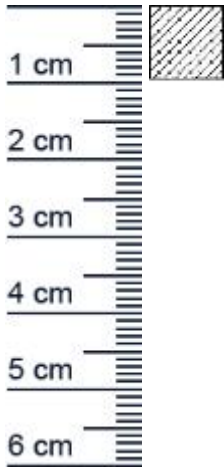


## Moosgummidichtung vierkant | 10 mm Höhe | Farbe: ... (Artikelnummer: Z0701)



### Beschreibung:

Das **Vierkantprofil Z0701 in der Farbe Grau**, ist speziell entwickelt worden, um selbst kleinste Spalten und Ritzen zwischen Ihrer Tür und dem Türrahmen zu versiegeln. Dadurch wird Wärme im Winter und Kühle im Sommer im Inneren Ihres Hauses gehalten, was zu Energieeinsparungen und einem angenehmeren Raumklima führt. Moosgummidichtungen sind für besonders gut für Haustüren und Innentüren geeignet. Unsere Vierkantprofile sind langlebig und werden Ihre Wohnung über viele Jahre hin dichthalten.

### Details zur Dichtung

- Farbe: Grau
- Höhe: 10 mm
- Breite: 10 mm
- Hohlkammer: 0
- Material: EPDM, Moosgummi

### Besonderheiten der Dichtung

- Witterungsbeständig
- Temperaturbeständig -35 °C bis + 120 °C
- UV- und ozonbeständig
- Lösungsmittelbeständig (Kentone, Alkohol)
- verdünnte Säuren und Laugenbeständig
- nicht Öl- und Fettbeständig

**Zusätzliche Anmerkung:** Wir bieten Ihnen bei jedem Dichtungskauf kostenlos eine Reserve von 3-5 cm pro 5 Meter Länge an, damit Sie genug Material haben.

**Unsere Vierkantprofile lassen sich ganz leicht und ohne Vorkenntnisse einbauen:**

### Niederlassungen

#### Filiale München

Franz-Josef-Delonge-Str. 12-14  
81249 München  
Telefon: +49 (0) 89 2175 4604-0  
Fax: +49 (0) 89 2175 4604-51

#### Servicepoint Berlin Tempelhof

Germaniastraße 144  
12099 Berlin  
Telefon: +49 (0) 30 7202 194-50  
Fax: +49 (0) 30 7202 194-51

### Produkt-Link



**1. Schritt:** Reinigen Sie die Nut (Kerbe für das Einsetzen der Dichtung) sanft, bevor Sie die Dichtung einrichten. Wischen Sie dazu mit einem handelsüblichen Schwammtuch durch die Nut, um Holzspäne, Fett und andere Rückstände zu entfernen.

**2. Schritt:** Nun können Sie die Dichtung vorsichtig in die Nut eindrücken. Achten Sie darauf, das Profil dabei nicht zu überdehnen oder zu starken Druck auszuüben, da sonst die Dichtleistung unter Umständen nicht gewährleistet werden kann.

**3. Schritt:** Damit die Dichtung ein optimales Ergebnis erzielen kann, braucht es saubere Gehrungsschnitte in den Ecken. Diese erhalten Sie am einfachsten mit Hilfe einer Gehrungsschere.

**Ihr Preis:** 8,59 € pro Meter  
(inkl. 19 % MwSt. zzgl. Verpackung & Versand)

**Druckdatum:** 29.01.2026

**Verpackungseinheit:** Meter

<b>EAN/GTIN Code:</b>	4052817060193
<b>Farbe:</b>	Grau
<b>Nutbreite in mm:</b>	10 mm
<b>Montageart:</b>	Zum Einnuten
<b>Material:</b>	Moosgummi
<b>Maße:</b>	10 x 10 mm
<b>Selbstklebend:</b>	Nein
<b>Für Brandschutztüren:</b>	Nein
<b>Hersteller:</b>	Graf-Dichtungen GmbH

## Niederlassungen

### Filiale München

Franz-Josef-Delonge-Str. 12-14  
81249 München  
Telefon: +49 (0) 89 2175 4604-0  
Fax: +49 (0) 89 2175 4604-51

### Servicepoint Berlin Tempelhof

Germaniastraße 144  
12099 Berlin  
Telefon: +49 (0) 30 7202 194-50  
Fax: +49 (0) 30 7202 194-51

## Produkt-Link

