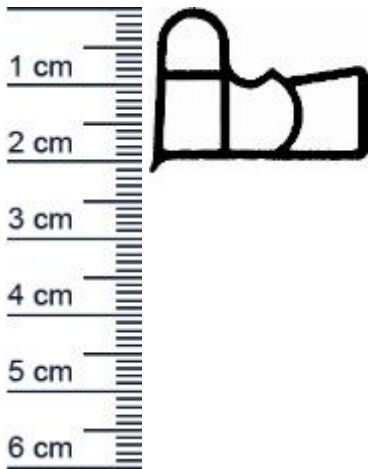


Stahlzargendichtung für Stahlzargen | 21 mm Höhe ... (Artikelnummer: Z0657)



Beschreibung:

Die **Stahlzargendichtung Z0657 in der Farbe Grau** wird typischerweise in Haus- und Innentüren mit Stahlzargen eingesetzt. Die Dichtung gewährleistet einen hervorragenden Toleranzausgleich und einen festen Halt im Metallrahmen der Tür, wenn sie in die dafür vorgesehene Nut eingefügt wird. Darüber hinaus beeinflusst die spezielle Bauweise der Stahlzargendichtung maßgeblich die Qualität der Wärmedämmung und Schalldämmung in Ihrer Wohnung.

Details zur Dichtung

- Farbe: Grau
- Höhe: 21 mm
- Breite: 30 mm
- Hohlkammer: 4
- Material: TPE

Besonderheiten der Dichtung

- 100% Recyclingfähig
- Witterungsbeständig
- Temperaturbeständig -60 °C bis + 100 °C
- Lichtriss-, UV- und ozonbeständig
- mit wasserverdünnbaren Acrylat-Lacken und mit allen umweltfreundlichen Lacken verträglich

Zu Ihrer Information: Bei jedem Dichtungskauf schneiden wir Ihnen eine zusätzliche Menge von 3-5 cm pro 5 Meter Länge als kostenfreie Reserve zu.

Unsere Stahlzargendichtungen lassen sich einfach und ohne Vorkenntnisse einbauen:

1. Schritt: Beginnen Sie den damit die Nut (Kerbe für das Einsetzen der Dichtung), vor dem Einsetzen, sorgfältig zu reinigen. Hierfür empfehlen wir die Verwendung eines handelsüblichen

Niederlassungen

Filiale München

Franz-Josef-Delonge-Str. 12-14
81249 München
Telefon: +49 (0) 89 2175 4604-0
Fax: +49 (0) 89 2175 4604-51

Servicepoint Berlin Tempelhof

Germaniastraße 144
12099 Berlin
Telefon: +49 (0) 30 7202 194-50
Fax: +49 (0) 30 7202 194-51

Produkt-Link



Schwammtuchs. Fahren Sie damit sanft durch die Nut, um Holzspäne und andere Rückstände zu entfernen.

2. Schritt: Anschließend können Sie das Dichtungsprofil sorgfältig und ohne es zu überdehnen (z. B. durch Auseinanderziehen der Dichtung) oder zu starken Druck in die Nut stecken.

3. Schritt: Achten Sie auf saubere Gehrungsschnitte in den Ecken, damit die Dichtung auch dort ein optimales Ergebnis erzielt.

Ihr Preis: 9,60 € pro Meter
(inkl. 19 % MwSt. zzgl. Verpackung & Versand)

Druckdatum: 16.04.2026

Verpackungseinheit: Meter

EAN/GTIN Code:	4052817059753
Farbe:	Grau
Nutbreite in mm:	30 mm
Hohlkammern:	4
Montageart:	Zum Einnuten
Material:	TPE (Thermoplastisches Elastomer)
Maße (H x B):	21 x 30 mm
Selbstklebend:	Nein
Für Brandschutztüren:	Nein
Hersteller:	Graf-Dichtungen GmbH

Niederlassungen

Filiale München

Franz-Josef-Delonge-Str. 12-14
81249 München
Telefon: +49 (0) 89 2175 4604-0
Fax: +49 (0) 89 2175 4604-51

Servicepoint Berlin Tempelhof

Germaniastraße 144
12099 Berlin
Telefon: +49 (0) 30 7202 194-50
Fax: +49 (0) 30 7202 194-51

Produkt-Link

