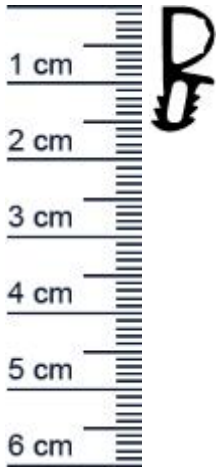


Flügelfalzdichtung für Holzzargen | 10 mm Falzh ... (Artikelnummer: F2241)



Beschreibung:

Die **Flügelfalzdichtung F2241 in der Farbe Weiß** wird zu meist in Fenstern mit Holzzargen angebracht. Diese Dichtung dient dabei als zusätzlicher Anschlag für den Fensterflügel und reduziert somit die Schließgeräusche und Außengeräusche. Diese Dichtung zeichnet sich, bei optimalem Sitz, besonders durch einen erhöhten Widerstand gegenüber Witterungseinflüssen aus. Besonders effektiv ist sie deshalb um Zugluft und Schlagregen abzuhalten. Eine richtig gewählte Flügelfalzdichtung bestimmt zudem maßgeblich die Lebensdauer Ihres Fensters.

Details zur Dichtung

- Farbe: Weiß
- Höhe: 16 mm
- Breite: 8 mm
- Falzhöhe: 10 mm
- Nutbreite: 5 mm
- Hohlkammer: 2
- Material: TPE

Besonderheiten der Dichtung

- Witterungsbeständig
- Schwer entflammbares Material
- Lichtriss-, UV- und ozonbeständig
- Ist mit wasserverdünnbaren Acrylat-Lacken und mit allen umweltfreundlichen Lacken verträglich
- Leicht einbaubar und zu 100% Recyclingfähig

Als Auskunft für Sie: Um sicherzustellen, dass Sie genug Dichtungsmaterial zur Verfügung haben, schneiden wir Ihnen bei jedem Kauf kostenlos eine Zugabe von 3-5 cm pro 5 Meter Länge zu.

Niederlassungen

Filiale München

Franz-Josef-Delonge-Str. 12-14
81249 München
Telefon: +49 (0) 89 2175 4604-0
Fax: +49 (0) 89 2175 4604-51

Servicepoint Berlin Tempelhof

Germaniastraße 144
12099 Berlin
Telefon: +49 (0) 30 7202 194-50
Fax: +49 (0) 30 7202 194-51

Produkt-Link



Unsere Flügelfalzdichtungen lassen sich ganz einfach und ohne Vorkenntnisse einbauen:

- 1. Schritt:** Reinigen Sie die Nut (Kerbe für das Einsetzen der Dichtung) vor der Einrichtung. Wir empfehlen dafür ein haushaltsübliches Schwammtuch. Mit einem leicht angefeuchteten Schwammtuch einmal durch die Nut fahren, um Holzspäne oder anderweitige Überreste zu entfernen.
- 2. Schritt:** Anschließend können Sie das Dichtungsprofil behutsam und ohne es zu überdehnen (z. B. durch Auseinanderziehen der Dichtung) oder zu starken Druck in die Nut stecken.
- 3. Schritt:** Achten Sie auf saubere Gehrungsschnitte in den Ecken, damit die Dichtung auch dort ein erstklassiges Ergebnis erzielt.

Ihr Preis: 8,44 € pro Meter
(inkl. 19 % MwSt. zzgl. Verpackung & Versand)

Druckdatum: 15.02.2026

Verpackungseinheit: Meter

EAN/GTIN Code: 4052817034644
Farbe: Weiß
Nutbreite in mm: 5 mm
Falzbreite in mm: 10 mm
Hohlkammern: 2
Montageart: Zum Einnuten
Material: TPE (Thermoplastisches Elastomer)
Maße: 16 x 8 mm
Hersteller: Graf-Dichtungen GmbH

Niederlassungen

Filiale München

Franz-Josef-Delonge-Str. 12-14
81249 München
Telefon: +49 (0) 89 2175 4604-0
Fax: +49 (0) 89 2175 4604-51

Servicepoint Berlin Tempelhof

Germaniastraße 144
12099 Berlin
Telefon: +49 (0) 30 7202 194-50
Fax: +49 (0) 30 7202 194-51

Produkt-Link

