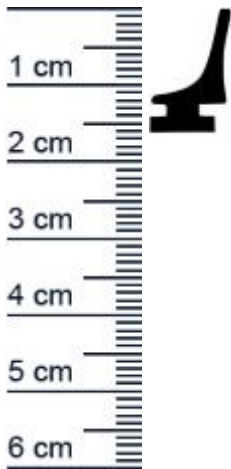


Mitteldichtung für Metall- und Alufenster | 17 m ... (Artikelnummer: F1542)



Beschreibung:

Die **Mitteldichtung F1542 in der Farbe Schwarz** wird zum Schutz vor dem Eindringen von Wasser in Fenster und Türen eingebaut. Dort hält sie Regenwasser und kondensierte Luftfeuchte zuverlässig davon ab ins Brüstungsmauerwerk oder in die Profilkammern zu sickern. An schwitzenden Fensterrahmen oder Flügel kann sich gefährlicher Schimmel bilden. Weshalb sich der Einbau einer Mitteldichtung hier besonders lohnt, da diese das Schwitzen verhindert. Auch eine Korrosion der Beschläge kann so vermieden werden. Eine richtig gewählte Mitteldichtung bestimmt daher auch maßgeblich die Lebensdauer Ihres Fensters.

Mit Meterware alleine wird Ihr Fenster nicht dicht. Sie benötigen dafür entweder einen Dichtungsrahmen oder vier Spezialecken. Diese werden zuerst eingedrückt und dazwischen kommt dann das Profil als Meterware. Geben Sie Sicherheitshalber in der Länge etwas Zugabe, damit die Stoßenden fest aneinander liegen. Zu dieser Dichtung passend ist die [Ecke E1542](#).

Details zur Dichtung

- Farbe: Schwarz
- Höhe: 17 mm
- Breite: 11 mm
- Hohlkammer: 0
- Material: TPE

Besonderheiten der Dichtung

- Sehr gute Witterungs- und Ozonbeständigkeit
- 100% Recyclingfähig
- Temperaturbeständig -60 °C bis + 200 °C
- Einfache Montage
- Beinhaltet keine gefährlichen Chemikalien

Niederlassungen

Filiale München

Franz-Josef-Delonge-Str. 12-14
81249 München
Telefon: +49 (0) 89 2175 4604-0
Fax: +49 (0) 89 2175 4604-51

Servicepoint Berlin Tempelhof

Germaniastraße 144
12099 Berlin
Telefon: +49 (0) 30 7202 194-50
Fax: +49 (0) 30 7202 194-51

Produkt-Link



Als Auskunft für Sie: Wir fügen bei jedem Dichtungskauf kostenlos eine Reserve von 3-5 cm pro 5 Meter Länge hinzu, um sicherzustellen, dass Sie genug Material zum Einbau haben.

Unsere Mitteldichtungen lassen sich einfach und ohne Vorkenntnisse einbauen:

- 1. Schritt:** Reinigen Sie die Nut (Kerbe für das Einsetzen der Dichtung) vor der Montage. Wir empfehlen dafür ein haushaltsübliches Schwammtuch. Mit einem leicht angefeuchteten Schwammtuch einmal durch die Nut fahren, um Holzspäne oder anderweitige Überreste zu entfernen.
- 2. Schritt:** Anschließend können Sie das Dichtungsprofil sachte und ohne es zu überdehnen (z. B. durch Auseinanderziehen der Dichtung) oder zu starken Druck in die Nut stecken.
- 3. Schritt:** Achten Sie auf saubere Gehrungsschnitte in den Ecken, damit die Dichtung auch dort ein optimales Ergebnis erzielt.

Ihr Preis: 8,57 € pro Meter
(inkl. 19 % MwSt. zzgl. Verpackung & Versand)

Druckdatum: 18.04.2026

Verpackungseinheit: Meter

EAN/GTIN Code: 4052817029602
Farbe: Schwarz
Nutbreite in mm: 8 mm
Material: TPE (Thermoplastisches Elastomer)
Maße (H x B): 10 x 16
Selbstklebend: 0
Für Brandschutztüren: Nein
Hersteller: Graf-Dichtungen GmbH
Für Feuerschutztüren: Nein

Niederlassungen

Filiale München

Franz-Josef-Delonge-Str. 12-14
81249 München
Telefon: +49 (0) 89 2175 4604-0
Fax: +49 (0) 89 2175 4604-51

Servicepoint Berlin Tempelhof

Germaniastraße 144
12099 Berlin
Telefon: +49 (0) 30 7202 194-50
Fax: +49 (0) 30 7202 194-51

Produkt-Link

